

Tópicos Especiais em Poéticas Visuais e Processos de Criação II
Hermes Renato Hildebrand

PROCESSO CRIATIVO DO TRABALHO DE ARTE

Identificar o processo de criação

Júlia S. Dugaich

1o momento – DESIGN DE PRODUTO



No final de 2013 criei o Estúdio Vira-Lata, um espaço para estudos pessoais, experimentos e desenvolvimento de objetos de reuso. Um laboratório para pôr a "mão na massa" e **encontrar a personalidade de cada objeto**.

Criei e desenvolvi peças com acabamentos não convencionais, **recuperando objetos descartados**, dando à eles "uma segunda chance" e **repensando sua funcionalidade**.

Materiais do cotidiano, eram aplicados de forma **inusitada** e **lúdica** de uma maneira **acessível para a produção e para o consumo**.

O ESTÚDIO VIRA-LATA

Luz na Obra

As luminárias pendentes Luz na Obra, são feitas de capacetes. Neste produto busquei utilizar materiais com **pouco recurso financeiro** e que resultasse num **efeito inusitado**.

Matéria-prima e processo



Capacetes revestidos com purpurina.

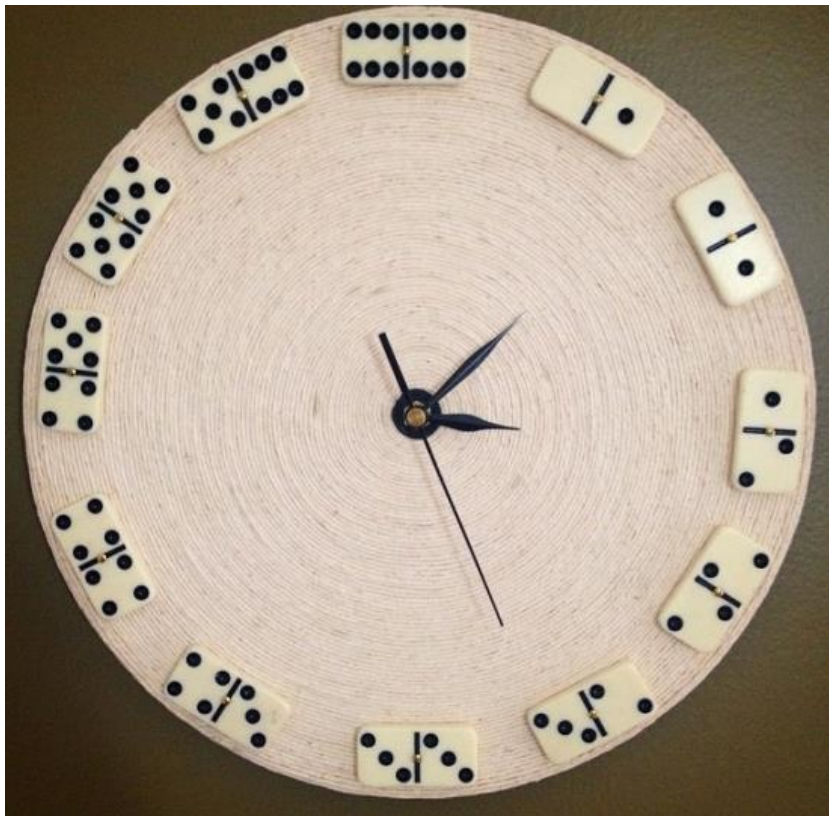


Jogue com o Tempo

Os relógios são todos com base em disco de vinil.
Em cada peça busco aplicar técnicas e efeitos diferentes:

O relógio branco:

- Fundo em barbante, colado com cola branca.
- Números em dominó cru.



O relógio turquesa:

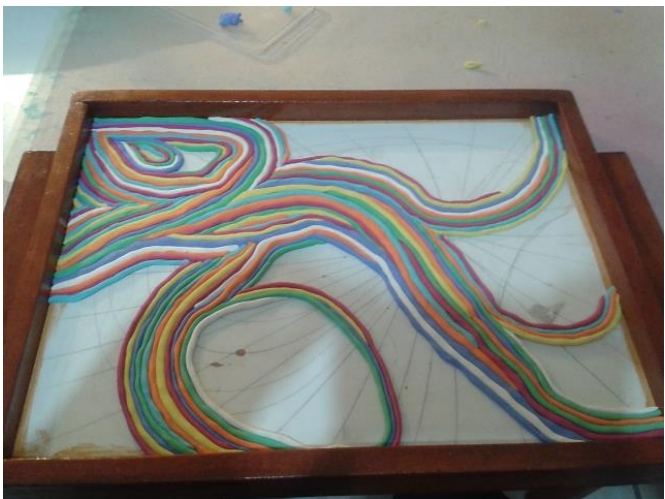
- Pintura direto no vinil
- Os ponteiros e dominós foram pintados.

Bancos da vó



Bandeja Rústica

Bandeja restaurada com acabamento inusitado. Primeira peça em massinha.
Processo de produção lento



Massinha – processo

Passei a desenvolver a metodologia do trabalho, criei uma linha de produção para fazer as “cobrinhas” e deixa-las separadas por cor, como objetivo a idéia era ver o resultado final mais rápido.



Balão e Movimento

Pensamento estético aplicado em objetos funcionais. Design de produto.



VIRA
LATA
adote uma nova ideia



Pássaro e Mandala

Reuso. Peças com reutilização da massa de modelar. Aqui a massa foi usada uma vez, estes são descartes de outros trabalhos.



2o momento – ARTE

Aplicar a massinha em minha pesquisa de arte. Não sei se o suporte dará o resultado que espero, faço testes com outros materiais, mas neste momento, transferi a massinha do design para a arte.

Como o vaso, comecei do recipiente pro centro, explorando camadas e sobreposição.

Resumo da pesquisa:

Das Ding (Coisa) para Sigmund Freud ou Real para Jacques Lacan, são termos que os psicanalistas usam para descrever a sensação de vazio do ser humano. Cada autor articula este conceito de um modo, porém ambos trazem o termo como “o que não pode ser colocado em palavras”.

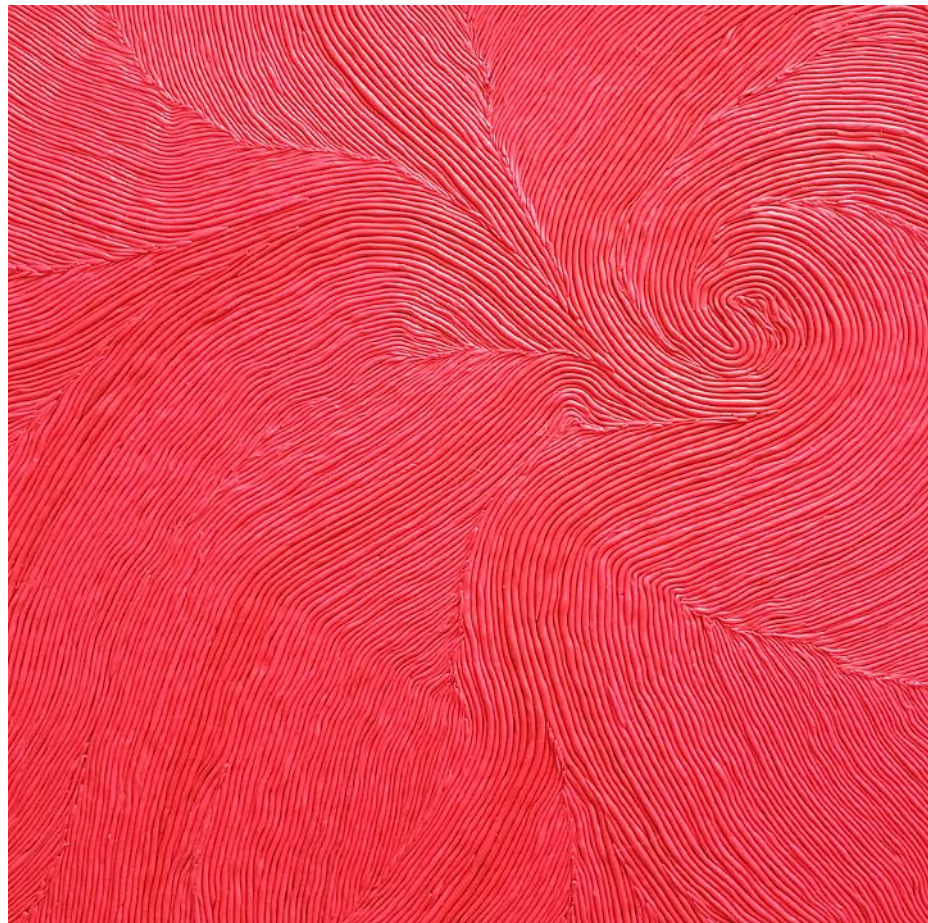
Teoria do vaso de Jacques Lacan:

Considerando o vaso como objeto para representar o vazio no centro do real, a Coisa está concretamente em seu interior, como o nada.

Processo – cheio de possibilidades

Cheio de vermelho, 2020 – massa de modelar, 43x40cm

Ranhas e cicatrizes.



Processo – a mente em camadas

Entre a madeira, 2020 - massa de modelar, 24x40cm

Estética: - Mistura de cores para criação de tonalidades
- Posicionamento dos tons de forma intencional

Sobreposição da massa sobre a imagem.



Processo – a mente em camadas

The Rainbow Mountains of Zhangye Danxia, China, 2021 - massa de modelar, 24x33cm.

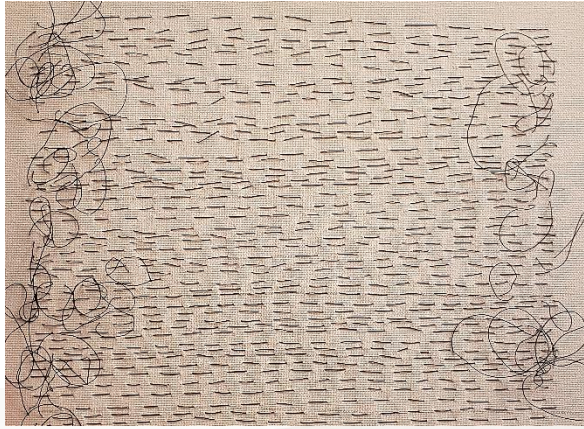
- Semelhanças entre as camadas da terra e a mente humana.
- Freud dizia que a nossa mente é feita de camadas e que em análise acessamos essas camadas ao longo do tratamento.



Processo – caos e novo suporte

Cheio de caos, 2021 – fios de corda sobre canvas, 20x20cm

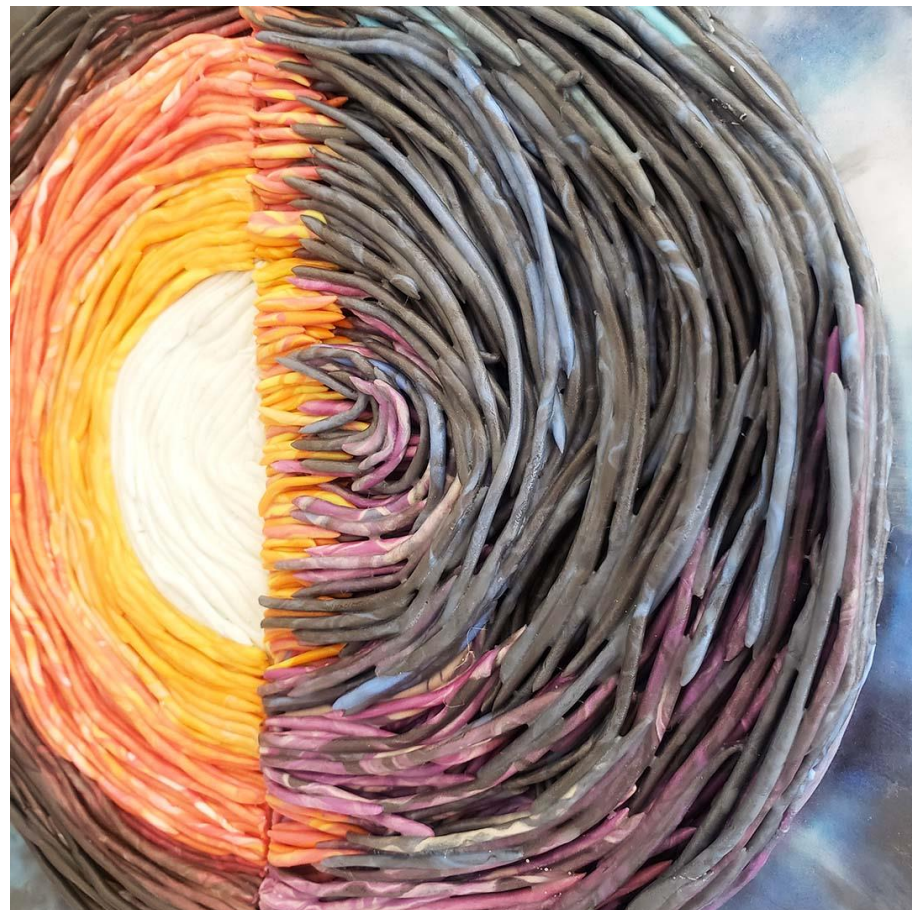
Camadas
Cheio



Processo – camadas

Galáxia em camadas, 2021 – massa de modelar, 20 x 20cm

- Massa de modelar sobreposta, matéria e volume
- Explorar as camadas com sobreposição volumétrica, dando tridimensionalidade à matéria.



- Núcleo interno, núcleo externo, manto inferior, manto superior, crosta terrestre

Processo – vazio

Em busca do vazio, 2021 – barbante com cola, 20 x 20 x 9cm

- Dialética do dentro/fora, cheio/vazio, e a inacessibilidade de um com o outro.



Processo – vazio

Pequenos vazios, 2022 – massa de modelar, 22 x 27cm

Retorno à massinha, com o mesmo intuito do trabalho anterior. Enfatizar o cheio/vazio em mais formas e ocorrências.



Processo – vazio

Pequenos vazios, 2022 – massa de modelar, 22 x 27cm

Retorno à massinha, com o mesmo intuito do trabalho anterior. Enfatizar o cheio/vazio em mais formas e ocorrências.



1. Resultado esperado.
2. Suporte indefinido – exploração de materiais.
3. Fazer, fazer e fazer...
4. Tempo de execução e seus limites.
5. Representar o vazio e suas possibilidades.

O PROCESSO CRIATIVO

Obrigada 😊

Júlia S. Dugaich

jdugaich@gmail.com · @juliadugaich