

# **A Cidade e a Mobilidade**

**Memórias coletivas,  
Cíbridas e Multiculturais  
nas Redes Artísticas**

---

Hermes Renato Hildebrand

# A Cidade e a Mobilidade

---

Esta apresentação pretende refletir sobre questões relativas às construções **narrativas artísticas, participação, colaboração e autoria** a partir de instalações híbridas e interativas em redes com base em projetos artísticos de intervenção desenvolvido através de mídias móveis e locativas, de caráter participativo e código aberto.

Com as tecnologias da inteligência, as redes informatizadas globalmente conectadas, a realidade virtual e aumentada e a vida artificialmente concebida observamos profundas modificações em nossas relações sociais, econômicas, políticas, psicológicas e interpessoais, e assim, devemos refletir sobre **os valores estéticos, princípios éticos e padrões lógicos no mundo contemporâneo.**

**As tecnologias da inteligência possibilitam a comunicação entre pessoas criando espaços de fluxos, lugares e territórios.** As mídias emergentes e, particularmente os dispositivos móveis, expandem nosso campo de conhecimento e criam novas possibilidades artísticas.

# A Cidade e a Mobilidade

## Objeto de Uso e a Mediação – Vilém Flusser

---

**“O mundo na medida em que estorva é objetivo, objetual e problemático. Um “objeto de uso” é um objeto de que se necessita para afastar outros objetos do caminho. Há nesta definição uma contradição: um obstáculo para se remover obstáculos?”**

**Para Flusser esta é a “dialética interna da cultura” se entendemos a cultura como a totalidade dos objetos de uso. Essa dialética pode ser resumida assim:**

**Eu topo com obstáculos em meu caminho (topo com o mundo objetual, objetivo e problemático), venço alguns destes obstáculos transformando-os em objetos de uso: em cultura.**

**[...] os objetos de uso são, portanto, mediações entre os homens. Não são apenas objetivos, mas também subjetivos e intersubjetivos. De fato, não são apenas problemáticos, mas também dialógicos.”**

# A Cidade e a Mobilidade

## Conceito de Belo – Mario Costa

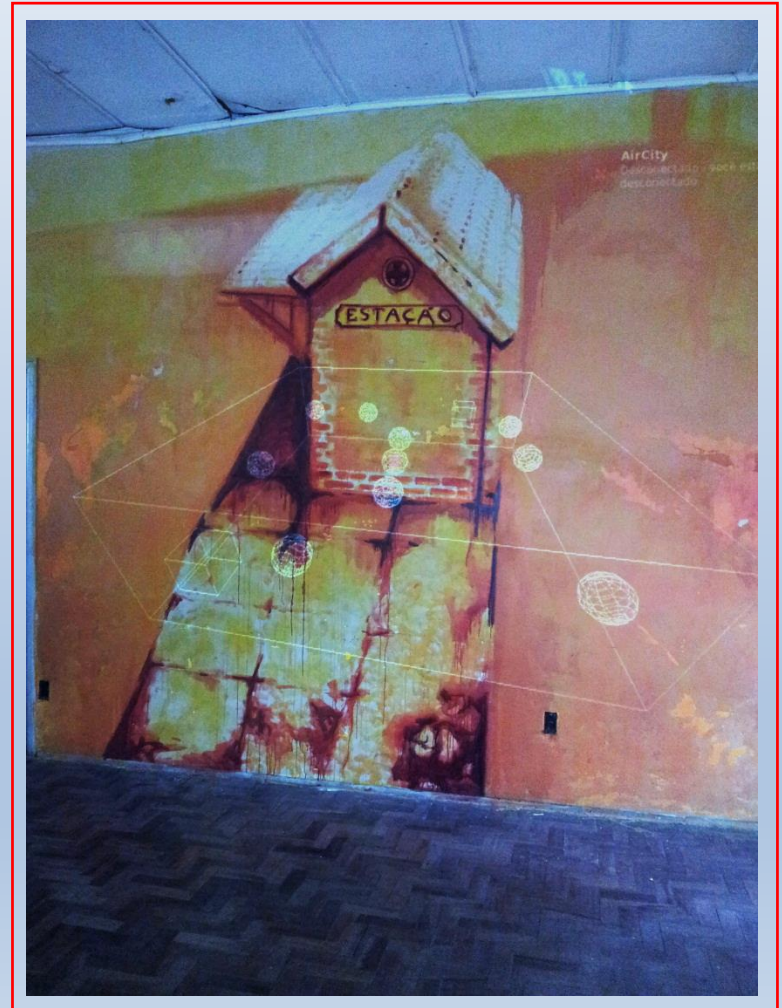
---

- É ligado à forma e ao objeto;
- Encontra-se na natureza e na arte;
- Provoca o prazer.

**aircity#ocupaSM2012**

Renato Hildebrand,  
Efrain Foglia,  
Andréia Oliveira,  
Daniel Paz e  
Jordi Sala

(2012)



# A Cidade e a Mobilidade

## Conceito de Sublime – Mario Costa

---

- Não pode ser colocado em forma (é percepção e sentimento);
- **A experiência da impossibilidade de se dizer as coisas na sua simples existência;**
- É a crise do simbólico e de tudo aquilo que não pode ser dito;
- **O sublime é a dimensão da ação do signo que estabelece a possibilidade de se ler as infinitudes.**



<http://www.mobilitylab.net/aircity/>

# A Cidade e a Mobilidade

## O Belo e o Sublime – Mario Costa

---

- **As Tecnologias Emergentes alteram as noções de proximidade, vizinhança e presença. Nos fazem abandonar o centro em direção às bordas e a periferia.**
  - **A noção clássica de distância perde o seu sentido original, pois tudo fica igualmente próximo e distante. As coisas não estão nem longe nem perto criam uma terceira dimensão espacial, a da “ausência”.**
- **Os fluxos são dimensões criadas pelas tecnologias de comunicação à distância, e é justamente com essa nova dimensão espacial que os artistas trabalham, “dando forma ao vazio”. (Costa, 2003)**

# O Sublime Tecnológico

As formas do sublime tecnológico são múltiplas, individuais e devem ser exploradas pelos artistas das comunicações, mas todas elas têm relações com as noções de abandono do sujeito como centro de nossas reflexões .



Criação de ambientes com visualização em 360 graus utilizando fotos convencionais, através do serviço Photosynth.

Endereço eletrônico que pode ser acessado pelo QRCode da Capela Padre Faria.

Projeto desenvolvido em Ouro Preto com a coordenação de Lilian Amaral.

# A Cidade e a Mobilidade

## As Redes

---

**André Parente afirma “que a comunicação, através da rede, se tornou uma dimensão fundamental para constituição do espaço e do tempo, bem como do novo sistema de produção e reprodução do capital.”**

**Para ele, as redes sempre estiveram a produzir conhecimento e subjetividades, mas, atualmente, elas agem profundamente sobre nós. Através de suas estruturas rizomáticas, devemos considerar, assim como Parente que: pensar é pensar em redes.**

**Deleuze e Guattari sustentam que a estrutura do conhecimento não deriva, por meios lógicos, de um conjunto de axiomas ou princípios, mas sim, elabora-se simultaneamente a partir de vários pontos de influência de diferentes observações e conceitualizações.**



# Air City - Research

## Espaço, Lugar e Território

---

Segundo Milton Santos, as questões estruturais podem ser sintetizadas em modelos que privilegiam o caráter espacial elegendo três conceitos básicos: **Espaço, Lugar e Território.**

**Espaço:** o espaço pode ser entendido como um conjunto de axiomas e relações . Os espaços são sistemas lógicos e suas verdades são associadas ao próprio sistema que, por sua vez, está associado a uma determinada lógica que melhor se adapta a ele.

**Lugar:** o lugar é uma porção do espaço que possui significado, portanto , transforma-se em signo. O lugar é essencialmente cultural e como tal possui características e significados dados pelas relações que podem ser construídas nele.

**Território:** o território, assim como o lugar, também é uma porção do espaço que possui significado e que reflete aspectos da cultura . Ele está carregado de intenções ideológicas e possui níveis simbólicos de leitura.

# Media City – idBairros – Bom Retiro

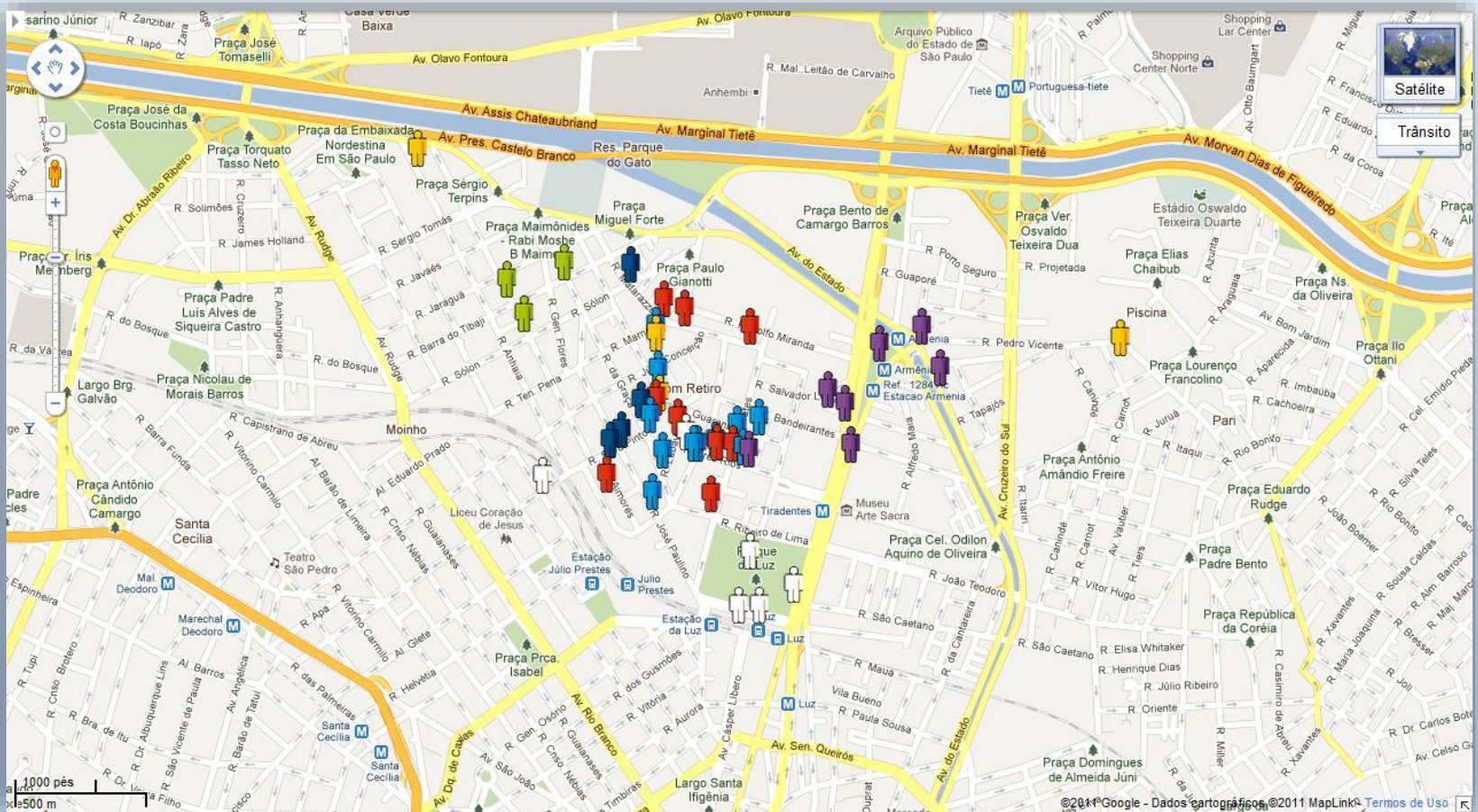
## Território e Mobilidade



# Media City – idBairros – Bom Retiro

## Território e Mobilidade

### Mídias Locativas em Narrativas Urbanas Culturais e Artísticas



<https://maps.google.com/?q=http://narua.googlecode.com/svn/trunk/content/idBairroSP2.kmz>

# Media City – idBairros – Bom Retiro

## Território e Mobilidade

---



Perspectiva de visualização com realidade aumentada. Catedral Metropolitana Ortodoxa no Brasil.

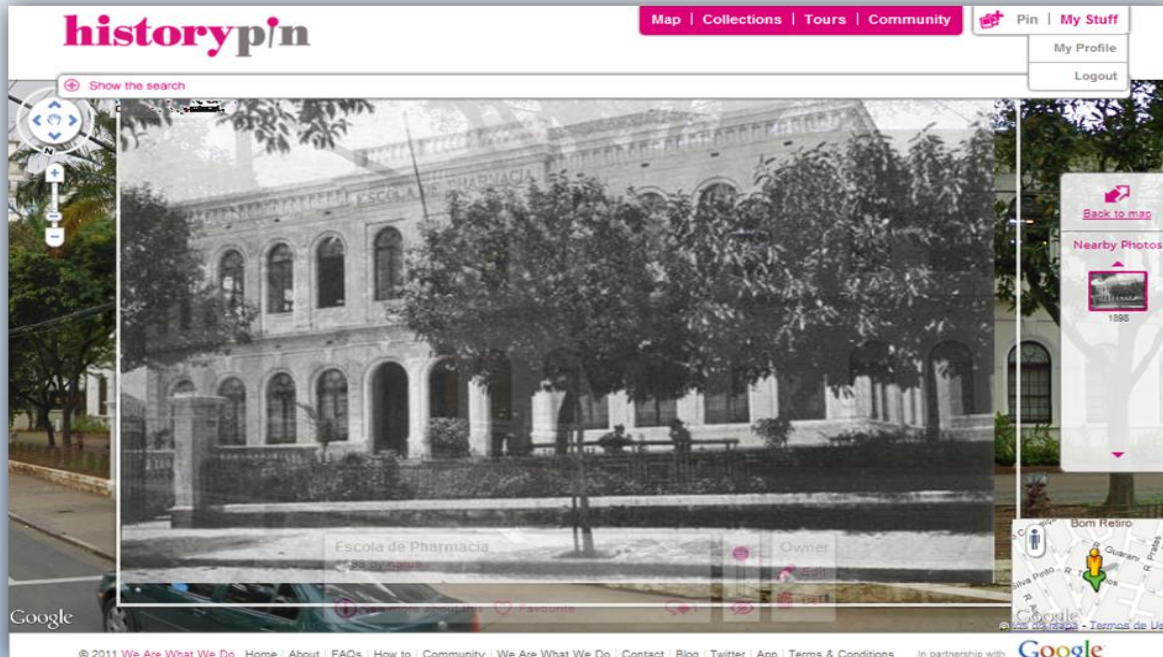
Projeto MediaCity no Bairro do Bom Retiro.

Coordenação de Lilian Amaral.

**A Realidade Aumentada propõe a construção de um sistema em rede on-line que permitirá a organização de um banco de dados com fotos, vídeos, registros sonoros, textos e informações utilizando as ferramentas computacionais.**

# Media City – idBairros – Bom Retiro

## Território e Mobilidade



**Website Gratuito  
Historypin Cathedral  
Metropolitana Ortodoxa no  
Brasil.**

**Projeto MediaCity no  
Bairro do Bom Retiro.**

**Coordenação de Lilian  
Amaral**

<http://www.historypin.com/map/#!/geo:-23.533091,-46.627991/zoom:13/dialog:7200508/tab:streetview/>

**A Estética do Banco de Dados, apropria-se de mapas, diagramas e dados que serão organizados por narrativas que se utilizam de sistemas georeferenciados. Essas informações serão armazenadas numa base de dados e conectadas às redes digitais já existentes [blogs, ambientes computacionais com finalidades específicas como: youtube, flicker, wordpress, panoramio, historypin, etc ...]**

# Media City – idBairros – Bom Retiro

## Território e Mobilidade

**Oficina Cultural Oswald de Andrade**  
<http://aquil.nave.br/OficinaCulturalOswaldAndrade>

A Oficina Cultural Oswald de Andrade foi a primeira a ser criada pela Secretaria de Estado da Cultura de São Paulo. Foi inaugurada em 1986 com o nome de Oficinas Culturais Três Rios, no bairro do Bom Retiro.

Foi rebatizada em 1990, ano do centenário do nascimento do escritor modernista, Oswald de Andrade, um dos mais importantes representantes da literatura brasileira como romancista, poeta, dramaturgo, ensaísta e jornalista.

Desde o início a Oficina trabalha com a formação de recursos humanos para a cultura, com atividades para jovens profissionais, nas mais diversas áreas, tais como: artes plásticas, cinema, dança, design, fotografia, história em quadrinhos, literatura, música, rádio, teatro e



**Estação da Luz**  
<http://aquil.nave.br/EstacaoLuz>

Aberta ao público em 1º de março de 1901, a Estação da Luz ocupa 7,5 mil m² do Jardim da Luz, onde se encontram as estruturas trazidas da Inglaterra que copiam o Big Ben e a abadia de Westminster. Não houve inauguração, já que o tráfego foi sendo deslocado aos poucos, mas não demorou muita para que o novo marco da cidade fosse considerado uma sala de visitas de São Paulo. Todas as personalidades lústras que tinham a capital como destino eram obrigadas a desembarcar no local. Empresários, intelectuais, políticos, diplomatas e reis foram recepcionados em seu saguão e por lá passavam ao se despedirem.

A estação tornou-se porta de entrada também para imigrantes, promovendo a pequena vila de tropeiros a uma importante metrópole. Esta importância, concedida a São Paulo Railway Station, como era oficialmente conhecida, durou até o fim da Segunda Guerra Mundial. Após este período, o transporte ferroviário foi sendo substituído por aviões, ônibus e carros, muito mais rápidos que os trens.

Em 1946, o prédio da Luz foi parcialmente destruído por um incêndio. A

# Protótipo – Ouro Preto

Mídias Locativas em Narrativas Urbanas Culturais e Artísticas

## BLOG DA JUVENTINA

Início História da Escola Vale Juventude "Sou do Morro, Eu Também Sou Patrimônio". Ao Pé Da Notícia

PAINÉIS DA ESCOLA: PODE ESCOLHER UM E COPIAR

QUINTA-FEIRA, 29 DE SETEMBRO DE 2011

### Pátio da escola em 360 graus

A visão do pátio da escola em 360 graus foi criada durante a Oficina Cartografia da Memória. Precisa do Microsoft Silverlight instalado.



<http://aqui.narua.tk/patiojuventina>

SEJAM BEM VINDOS



AO BLOGGER DA JUVENTINA.

PENSAMENTO.

*Todo o homem recebe  
duas espécies de  
educação:  
a que lhe é dada pelos  
outros,  
e, muito mais importante,  
a que ele dá a si mesmo.*  
**Edward Gibbon**

# Protótipo – Ouro Preto

Mídias Locativas em Narrativas Urbanas Culturais e Artísticas

Os aspectos que unem o movimento dadaísta, o pensamento dos *Beatnik*, o Movimento dos Softwares Livres, os *hackers* e o *copyleft*, são alternativas contrárias às estruturas do poder dominante e não se encerram na produção de tecnologias, mas introduzem necessidades culturais muito amplas.

## BLOG DA JUVENTINA

Início História da Escola Vale Juventude "Sou do Morro, Eu Também Sou Patrimônio" Ao Pé Da Notícia

PAINÉIS DA ESCOLA: PODE ESCOLHER UM E COPIAR

QUINTA-FEIRA, 14 DE JULHO DE 2011

Nascente da Bica do Córrego Seco

Sente e Ouvir



Exibir mapa ampliado



<http://ajau.narra.ihosacobiacomgeseo>  
<http://www.narra.br>

**SEJAM BEM VINDOS**



**AO BLOGGER DA JUVENTINA.**

**PENSAMENTO.**

*Todo o homem recebe duas espécies de educação: a que lhe é dada pelos outros, e, muito mais importante, a que ele dá a si mesmo.*  
**Edward Gibbon**

*O essencial, com efeito, na educação, não é a doutrina ensinada, é o despertar.*  
**Ernest Renan**

*A principal meta da educação é criar homens que sejam capazes de fazer coisas novas, não simplesmente repetir o que outras gerações já fizeram. Homens que sejam criadores, inventores, descobridores. A segunda meta da educação é formar mentes que estejam em condições de criticar, verificar e não aceitar tudo que a elas se propõe.*  
**Jean Piaget**

**OBRIGADA PELA VISITA.**

**SEGUIDORES**

## BLOG DA JUVENTINA

Início História da Escola Vale Juventude "Sou do Morro, Eu Também Sou Patrimônio" Ao Pé Da Notícia

PAINÉIS DA ESCOLA: PODE ESCOLHER UM E COPIAR

QUINTA-FEIRA, 14 DE JULHO DE 2011

**Oficina Cartografia da Memória**

Processos multigeracionais realizados por professoras participantes da atividade de mapeamento cartográfico do Morro Santana, Ouro Preto.

Atividade baseada no potencial dos recursos audiovisuais para criação de narrativas culturais cujo foco é preservação do patrimônio material.

A oficina Cartografia da Memória foi coordenada pela Profa. Dra. Lílian Amaral, orientada do Museu Alberto BRAHLEDO, contou com a colaboração do Prof. Dr. Hermes Duarte ROBERTO - UNICAMP/PPGEC, Priscila Jullá e Daniel Pinx na Produção Audiovisual, mapeamento e interface de georreferenciação.

**Cartografia da Memória**  
Quin. 14 de julho, 13 e 15 de julho, 2011  
IPAAI  
Ondine

Monitoria: Adrialy C. L. Pechetti  
Colaboração: Psicóloga Cláudia Telesorothy Ferraz  
Apoio: Educadora Carla Conceição Vintas de Cunha  
Gleider Martins - TV JPIFF

**Participantes**

- Juliana C. de Moraes
- Andressa Mendes dos Santos
- Angélica Maria Rodrigues
- Aparecida Correa Lima
- Cristiane Gomes Norato
- Eliadete de Fátima Moreira Pereira
- Fabiana Moraes Gomes
- Francineide Leite de Araújo
- Ina Escudé Costa
- Liberivalva M. de C. Souza
- Lucila Maria Gonçalves Costa
- Mariana Dias de Cunha Preto
- Maria Aparecida Alves Martins
- Maria Cristina de O. Rodrigues
- Maria da Conceição Biago
- Maria das Graças M. T. dos Santos
- Maria do Pilar Nacipo
- Maria Maria de Souza
- Maria Regina Sáez Castro
- Mônica dos Anjos Dutra Mendes
- Norma Sueli Corneio
- Rôsea Anáclêtor
- Rosemary Inaculada de Oliveira Mendes
- Silvana Costa Tralvão
- Sílvia Maria de Lima Gomes
- Sueli Viana Kelly Campos
- Valéria M. S. N. de Silva
- Vaniê Inácio Borges
- Vera Lúcia Perle

**Agradecimentos**  
Dora Janira  
Profa. Luciana Pereira e alunos da Oficina de Teatro Itambomba  
Funcionários da secretaria e acadêmicos de serviço da Escola Municipal Profª. Juvenina Drummond  
TV JPIFF

**Realização**  
Festival de Inverno de Ouro Preto e Mariana - Fórum das Artes 2011  
Casa do Patrimônio de Ouro Preto - Curadores de Patrimônio  
Escola Municipal Profª. Juvenina Drummond



Exibir mapa ampliado



<http://ajau.narra.ihosacobiacomgeseo>  
<http://www.narra.br>

**PENSAMENTO.**

*Todo o homem recebe duas espécies de educação: a que lhe é dada pelos outros, e, muito mais importante, a que ele dá a si mesmo.*  
**Edward Gibbon**

*O essencial, com efeito, na educação, não é a doutrina ensinada, é o despertar.*  
**Ernest Renan**

*A principal meta da educação é criar homens que sejam capazes de fazer coisas novas, não simplesmente repetir o que outras gerações já fizeram. Homens que sejam criadores, inventores, descobridores. A segunda meta da educação é formar mentes que estejam em condições de criticar, verificar e não aceitar tudo que a elas se propõe.*  
**Jean Piaget**

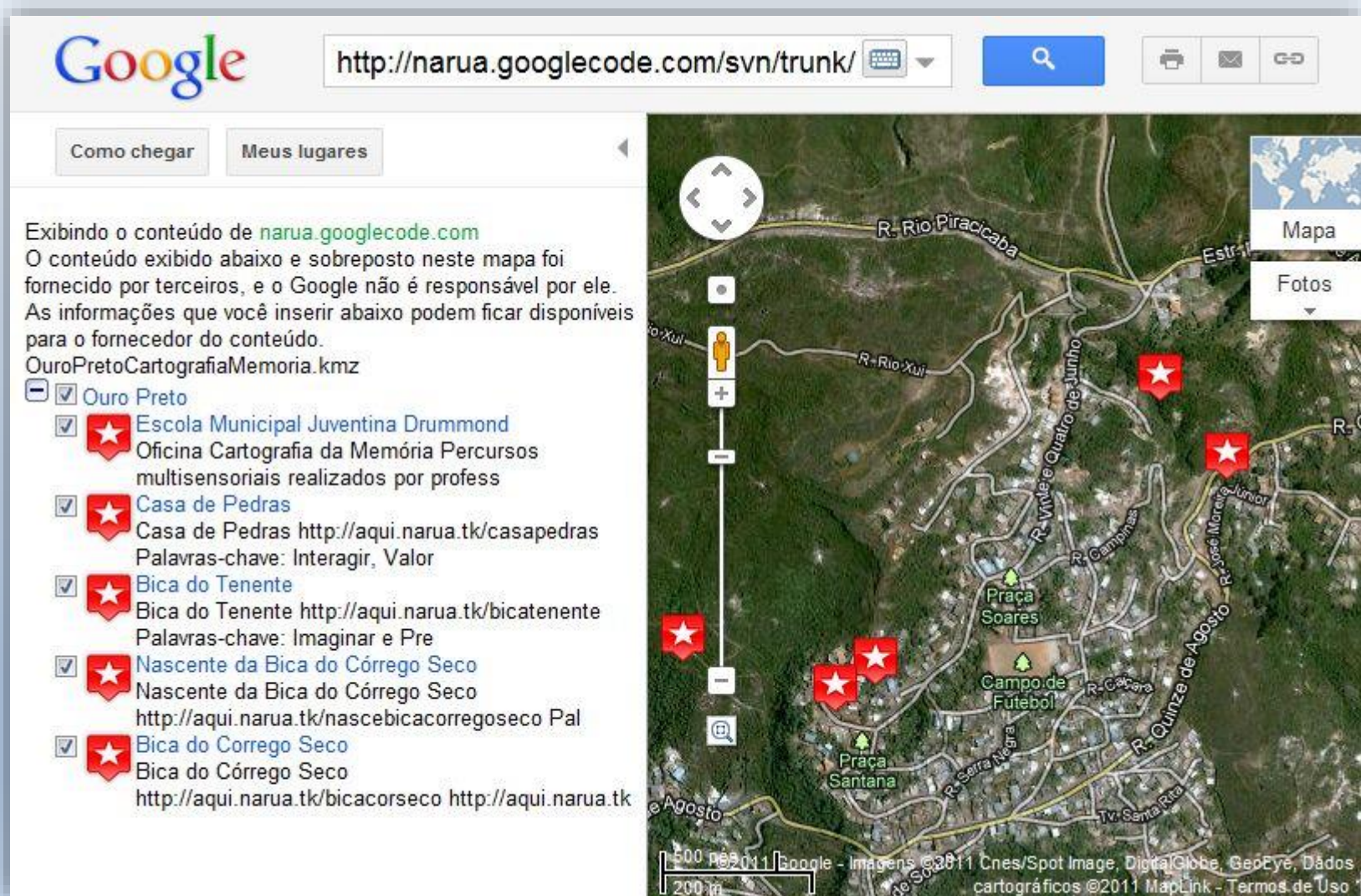
**OBRIGADA PELA VISITA.**

**SEGUIDORES**



# Protótipo – Ouro Preto

Mídias Locativas em Narrativas Urbanas Culturais e Artísticas



Google

http://narua.googlecode.com/svn/trunk/

Como chegar Meus lugares

Exibindo o conteúdo de [narua.googlecode.com](http://narua.googlecode.com)  
O conteúdo exibido abaixo e sobreposto neste mapa foi fornecido por terceiros, e o Google não é responsável por ele. As informações que você inserir abaixo podem ficar disponíveis para o fornecedor do conteúdo.

OuroPretoCartografiaMemoria.kmz

- Ouro Preto**
  - Escola Municipal Juventina Drummond**  
Oficina Cartografia da Memória Percursos multisensoriais realizados por profess
  - Casa de Pedras**  
Casa de Pedras <http://aqui.narua.tk/casapedras>  
Palavras-chave: Interagir, Valor
  - Bica do Tenente**  
Bica do Tenente <http://aqui.narua.tk/bicatenente>  
Palavras-chave: Imaginar e Pre
  - Nascente da Bica do Córrego Seco**  
Nascente da Bica do Córrego Seco  
<http://aqui.narua.tk/nascebicacorregoseco> Pal
  - Bica do Corrego Seco**  
Bica do Córrego Seco  
<http://aqui.narua.tk/bicacorseco> <http://aqui.narua.tk>

Mapa  
Fotos

500 metros 200 m

Google - Imagens ©2011 Cnes/Spot Image, DigitalGlobe, GeoEye, Dados cartográficos ©2011 MapLink - Termos de Uso

# Air City – Research

arte#ocupaSM / 2012 e 2013 – Curadoria de Rebeca Stum

---



Registro interativo da instalação de ocupação física e virtual feita na primeira edição do evento Arte#OcupaSM em Santa Maria – Rio Grande do Sul. Pintura de Ricardo Garlet.

# Air City – Research

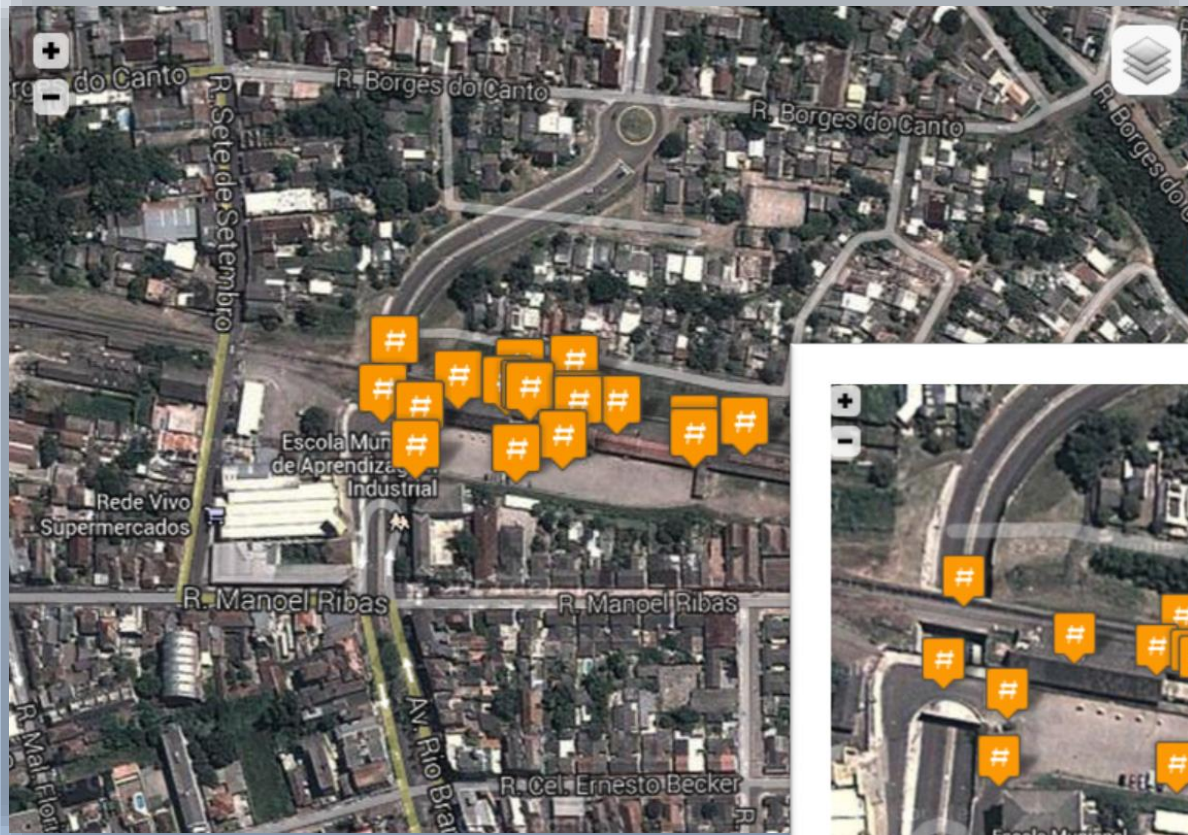
arte#ocupaSM / 2012 e 2013 – Curadoria de Rebeca Stum



**Evento Arte#OcupaSM em Santa Maria**

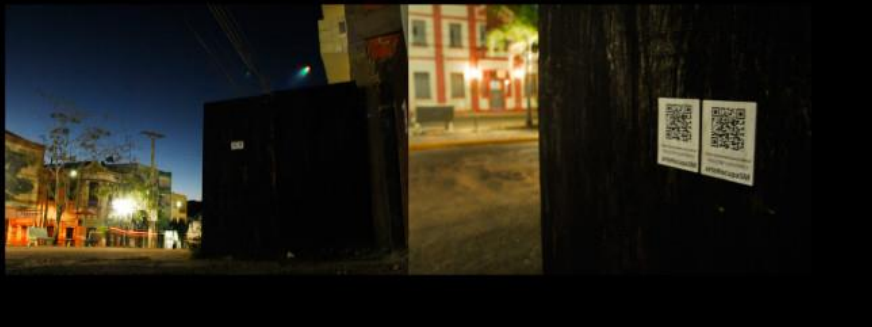
# Air City – Research

arte#ocupaSM / 2012 e 2013 – Curadoria de Rebeca Stum

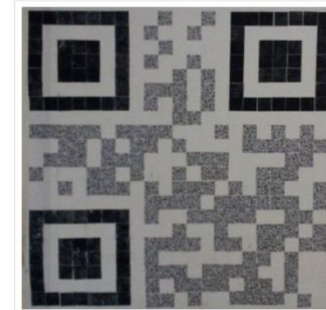


# Air City – Research

arte#ocupaSM / 2012 e 2013 – Curadoria de Rebeca Stum



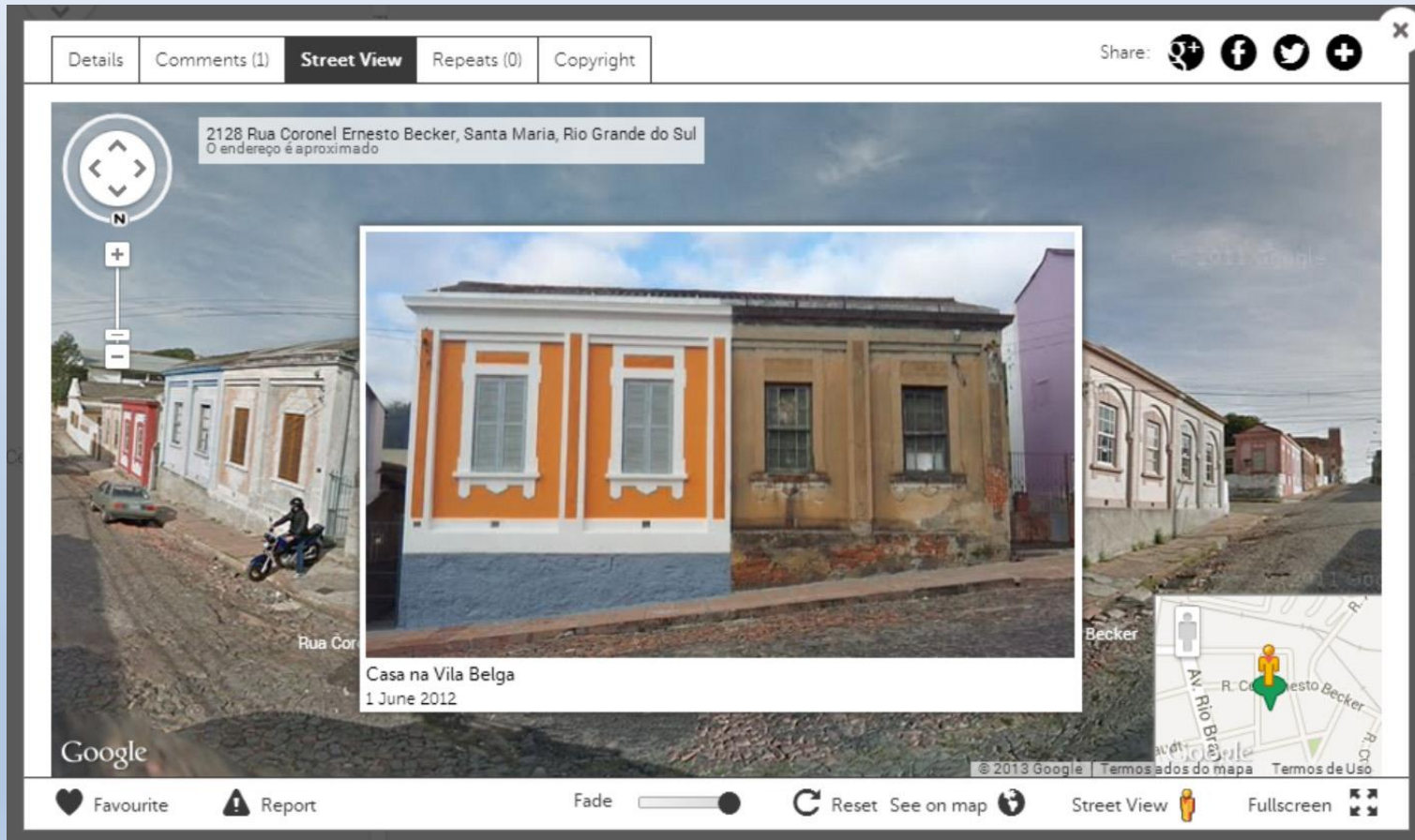
Mosaico QR



# Air City – Research

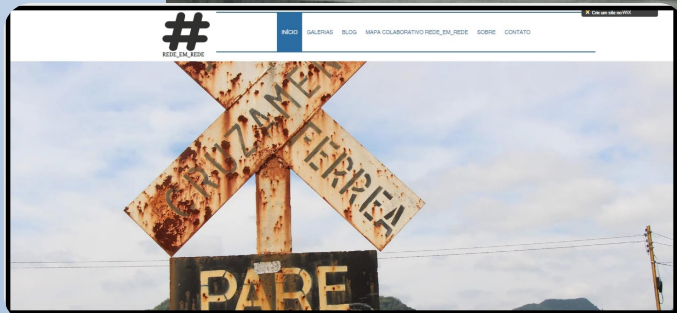
arte#ocupaSM / 2012 e 2013 – Curadoria de Rebeca Stum

## Mídias Locativas em Narrativas Urbanas Culturais e Artísticas



<http://www.historypin.com/channels/view/7209543#|map/index/#!/geo:51.507335,-0.127683/zoom:5/>

A partir daqui esta apresentação direciona-se à produção de **intervenções artísticas interativas e colaborativas em arte e tecnologia** a fim de ativar o **potencial narrativo de comunidades locais invisibilizadas**, em especial a **Vila Belga/RS**.



Aborda-se as propostas artísticas:

- **Aircity:arte#ocupaSM 2012**
- **Aircity:arte#ocupaSM 2013**
- **Rede\_em\_Rede 2015-2017**

- **Questionamos sobre como se tecem as relações entre a constituição de um território urbano e informacional e as produções tecnológicas emergentes, e como dinâmicas subjetivas, econômicas, políticas e sociais agem sobre tal território. De acordo com Deleuze e Guattari (1997):**
- **”O território seria o efeito da arte [...] Não no sentido em que essas qualidades pertenceriam a um sujeito, mas no sentido em que elas desenham um território que pertencerá ao sujeito que as traz consigo ou que as produz” (1997, p. 123).**

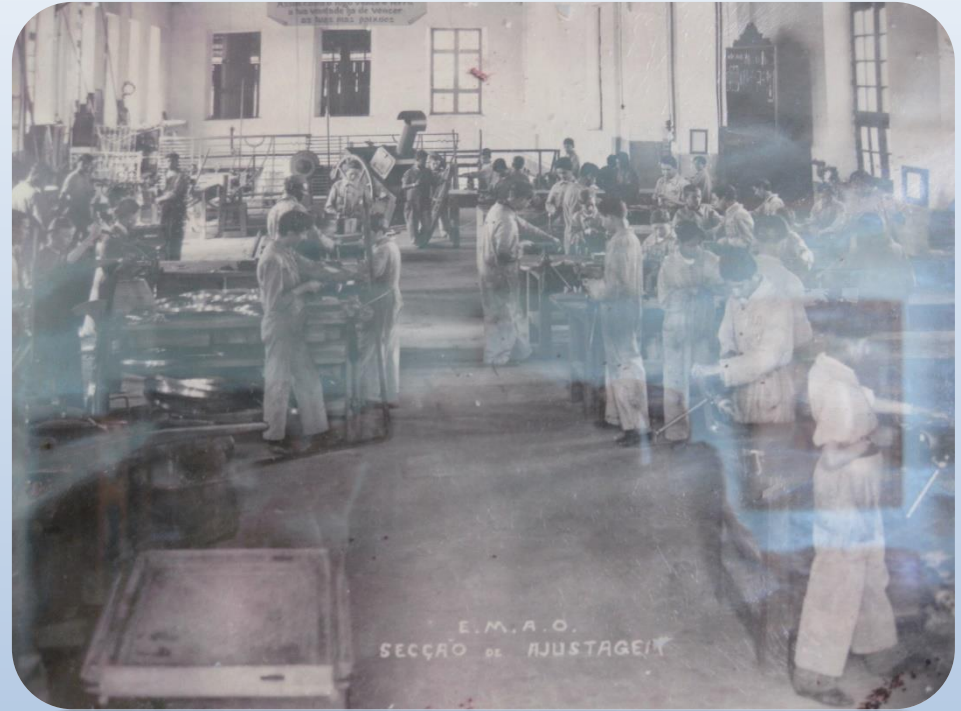


A **Vila Belga** foi construída entre 1901 e 1903 para abrigar a **comunidade ferroviária** dos imigrantes belgas que estavam trabalhando nos escritórios e oficinas da ferrovia.

Na Vila Belga residiam os funcionários da companhia férrea *Compagnie Auxiliare des Chamins de Fer au Brésil* que, desde sua fundação, teve preocupação com a formação de uma **vida comunitária**, não se restringindo apenas a um espaço físico de moradia.



# VILA BELGA



Na **Vila Belga** foi construída entre 1901 e 1903 a **comunidade ferroviária** dos imigrantes belgas. Eles possuíam uma cooperativas de produtos para os ferroviários

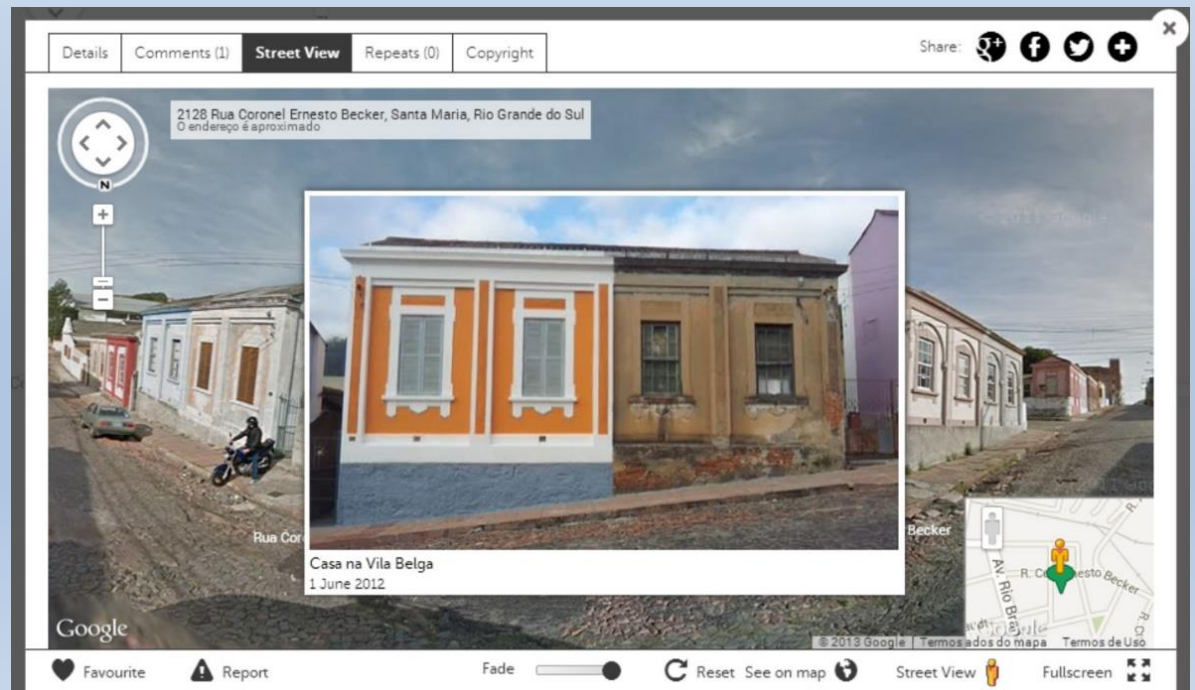


**AIRCITY:  
ARTE#  
OCUPA  
2012**

PREFEITURA DE  
SANTA MARIA

arte#ocupasm  
Evento Internacional  
<http://arteocupasm.wordpress.com>

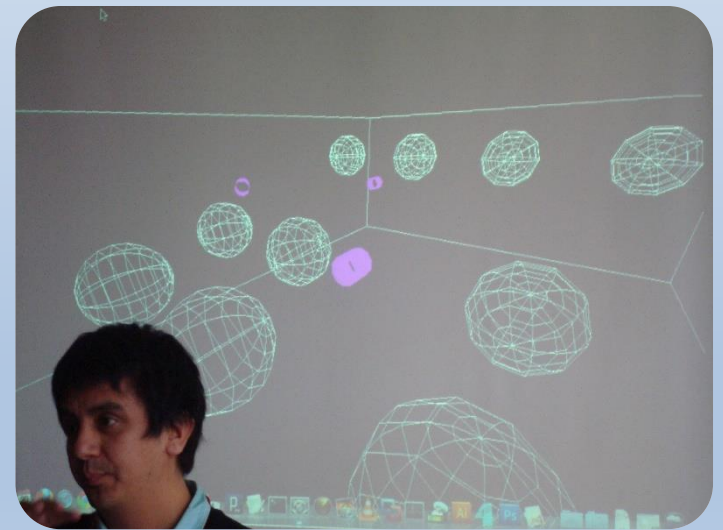
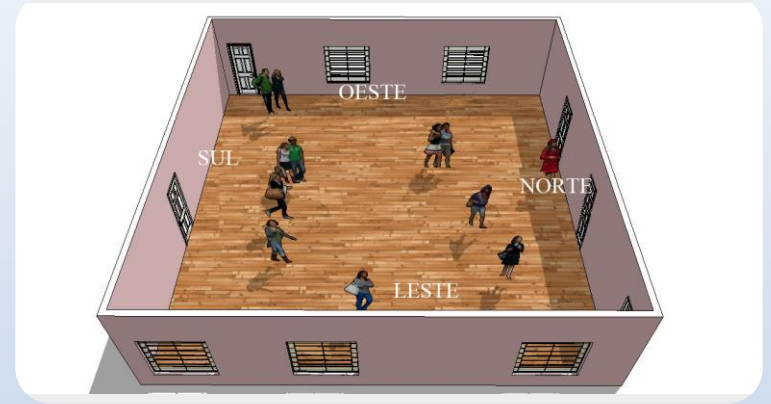
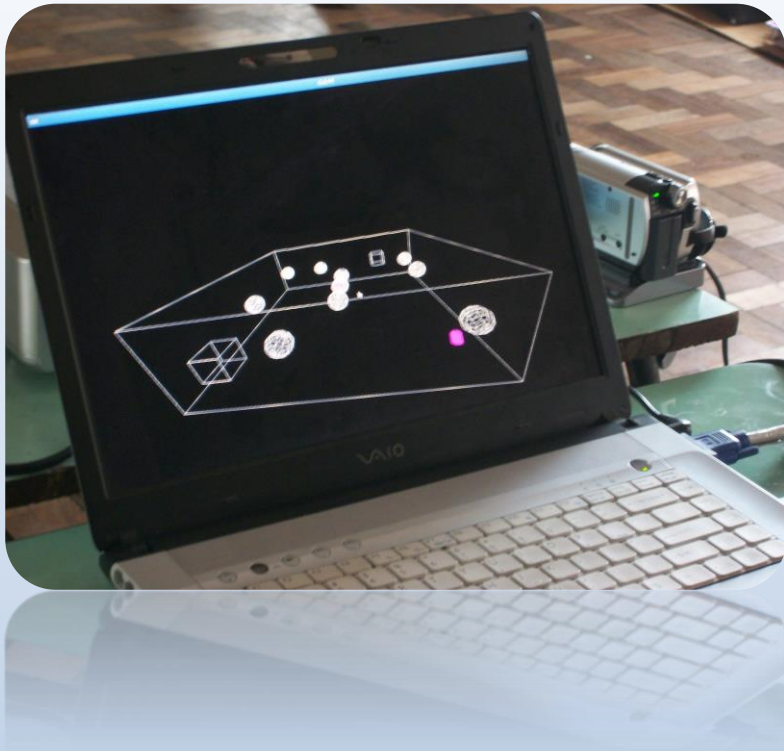
Para realizar esta proposta, um grupo de artistas e pesquisadores interdisciplinares propuseram novas possibilidades de apropriação dos **espaços produzindo significados e interpretação com a produção de interfaces digitais.**



A poética que impulsionou o projeto era a **ativação dos "espaços invisíveis"** como patrimônio intangível ou, em outras palavras, visava despertar e ativar o aspecto virtual da localização física da Vila Belga como reconstrução memorial, combinando métodos de pesquisa e criação com dispositivos digitais..

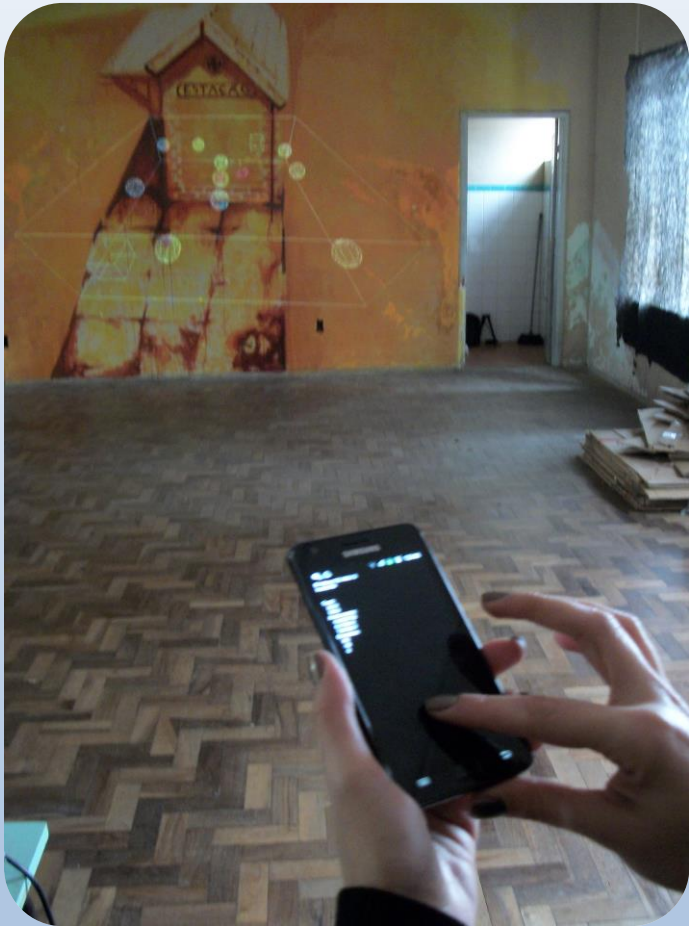


**AirCity:arte#ocupaSM/2012**

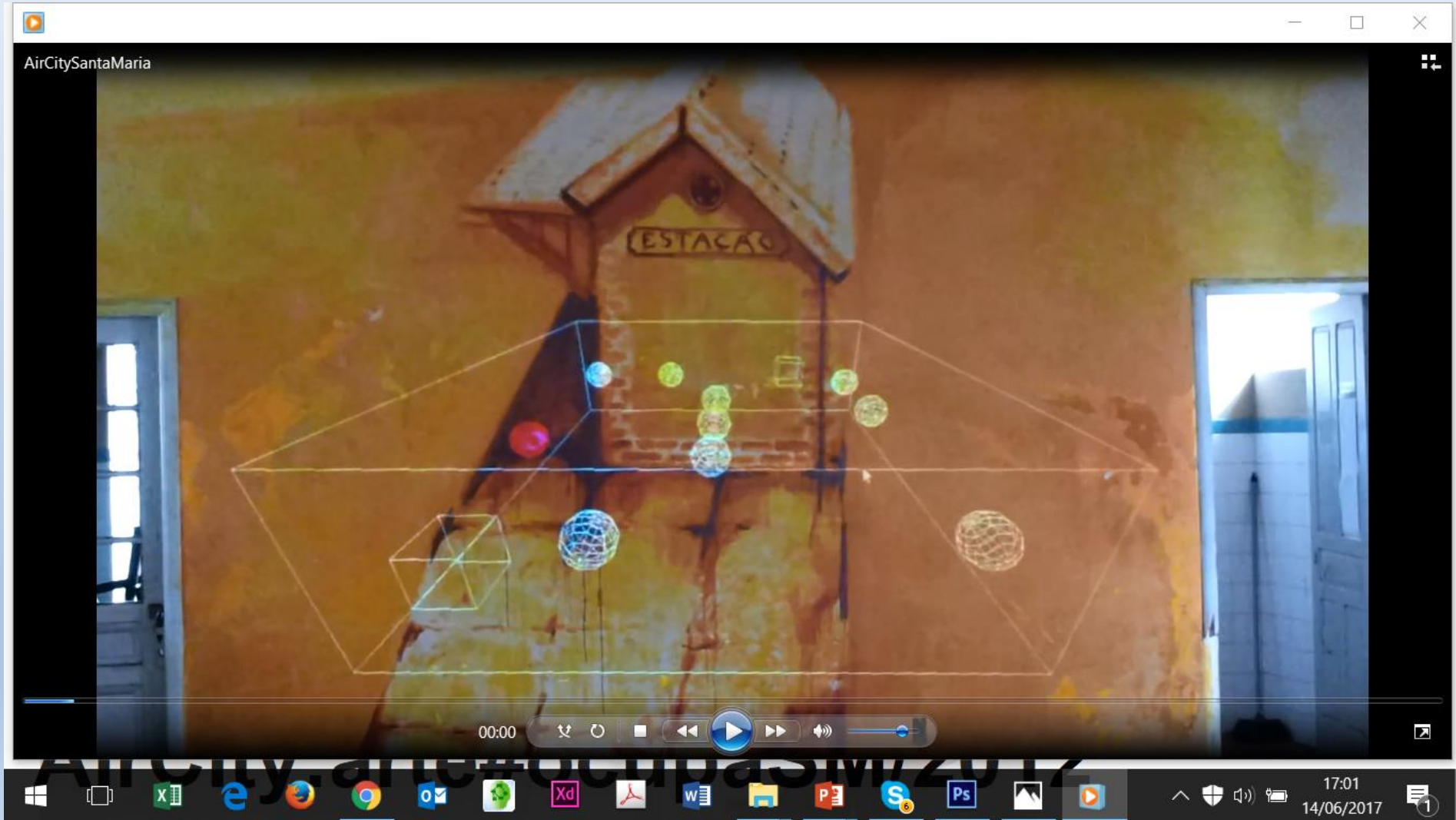




- A partir das relações possíveis entre narrativas, espacialidades, temporalidades e territorialidades urbanas, apontamos os principais aspectos da instalação interativa:
- o **som é ativado em tempo real** a partir de um banco de dados disponíveis no sistema computacional local da instalação e acionado via *streaming* de sons;
- a possibilidade de uma navegação específica através da **interface de dispositivos móveis**;
- a **interligação das redes** digitais locais e sem fio e da rede global (Internet).



# AirCity:arte#ocupaSM 2013



# AirCity:arte#ocupaSM 2013



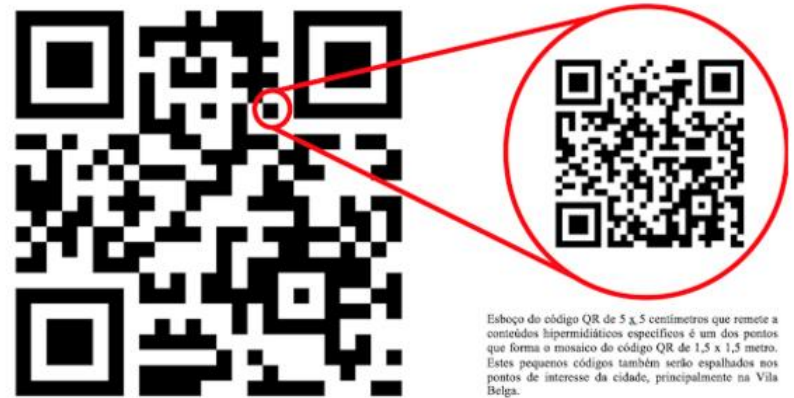
O projeto aircity:#ocupaSM 2013 foi desenvolvido pelos artistas Andréia Machado Oliveira, Daniel Paz de Araujo e Hermes Renato Hildebrand e buscou combinar realidade aumentada, fotografia digital, vídeo, áudio e o uso de QRCode que permitiu sublinhar o **caráter híbrido da intervenção artística.**



# AirCity:arte#ocupaSM 2013

≡ AOSM.tk

Intervenção artística interativa como ocupação de território físico e digital da cidade de Santa Maria, através da elaboração de narrativas e interação nos espaços de intervenção físico e digital envolvendo o uso das redes sociais, mídias locativas, redes sem fio, textos, áudio, imagens e ferramentas de localização físicas virtuais de forma articulada através de códigos QR apresentados em um mosaico.



Esboço do código QR mosaico de 1,5 x 1,5 metro que remete ao site principal do projeto, composto por dezenas de outros QRs, a ser exposto para acesso na Estação Férrea

Esboço do código QR de 5 x 5 centímetros que remete a conteúdos hipermediáticos específicos e um dos pontos que forma o mosaico do código QR de 1,5 x 1,5 metro. Estes pequenos códigos também serão espalhados nos pontos de interesse da cidade, principalmente na Vila Belga.



AOSM



# AOSM

arte#ocupa Santa Maria

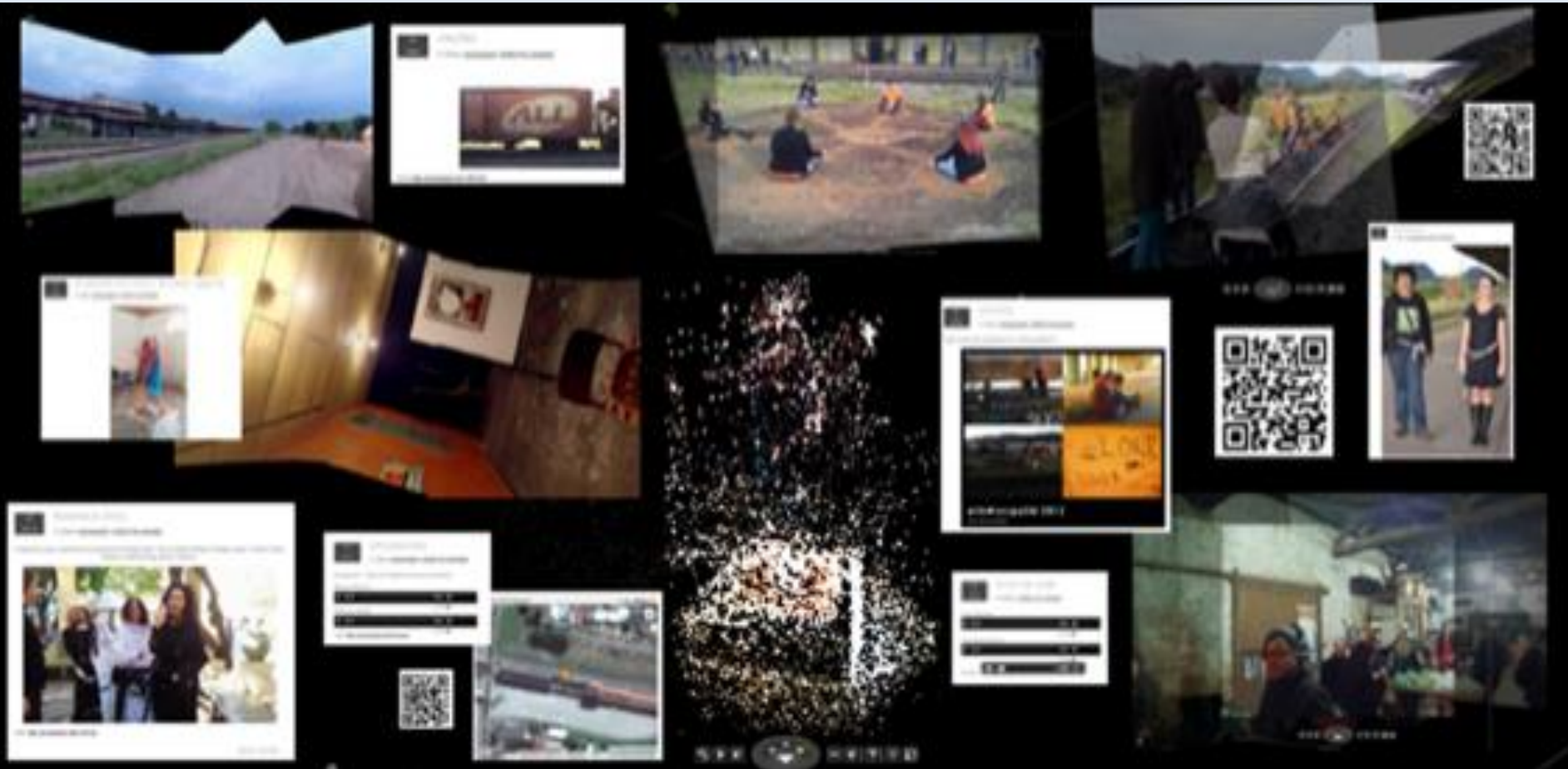


# AirCity:arte#ocupaSM 2014





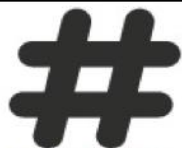
# AirCity:arte#ocupaSM 2014



Esta proposta facilitou a produção de **territórios informacionais**, uma vez que agregou experiências estéticas no ciberespaço e no território urbano.

**"Não se trata apenas de se “informar” (pelas funções massivas dos meios), mas de produzir, conectar e reconfigurar a cultura e as formas de sociabilidade pelas novas funções pós-massivas emergentes, com as TICs e as redes telemáticas.**

**E isso não mais no “ciberespaço”, mas em mobilidade pelo espaço urbano nos territórios informacionais”(LEMOS, 2008, p. 37).**



REDE\_EM\_REDE

[INÍCIO](#)

[GALERIAS](#)

[BLOG](#)

[MAPA COLABORATIVO REDE EM\\_REDE](#)

[SOBRE](#)

[CONTATO](#)

[Crie um s](#)

# REDE EM \_REDE

# 2015/2017

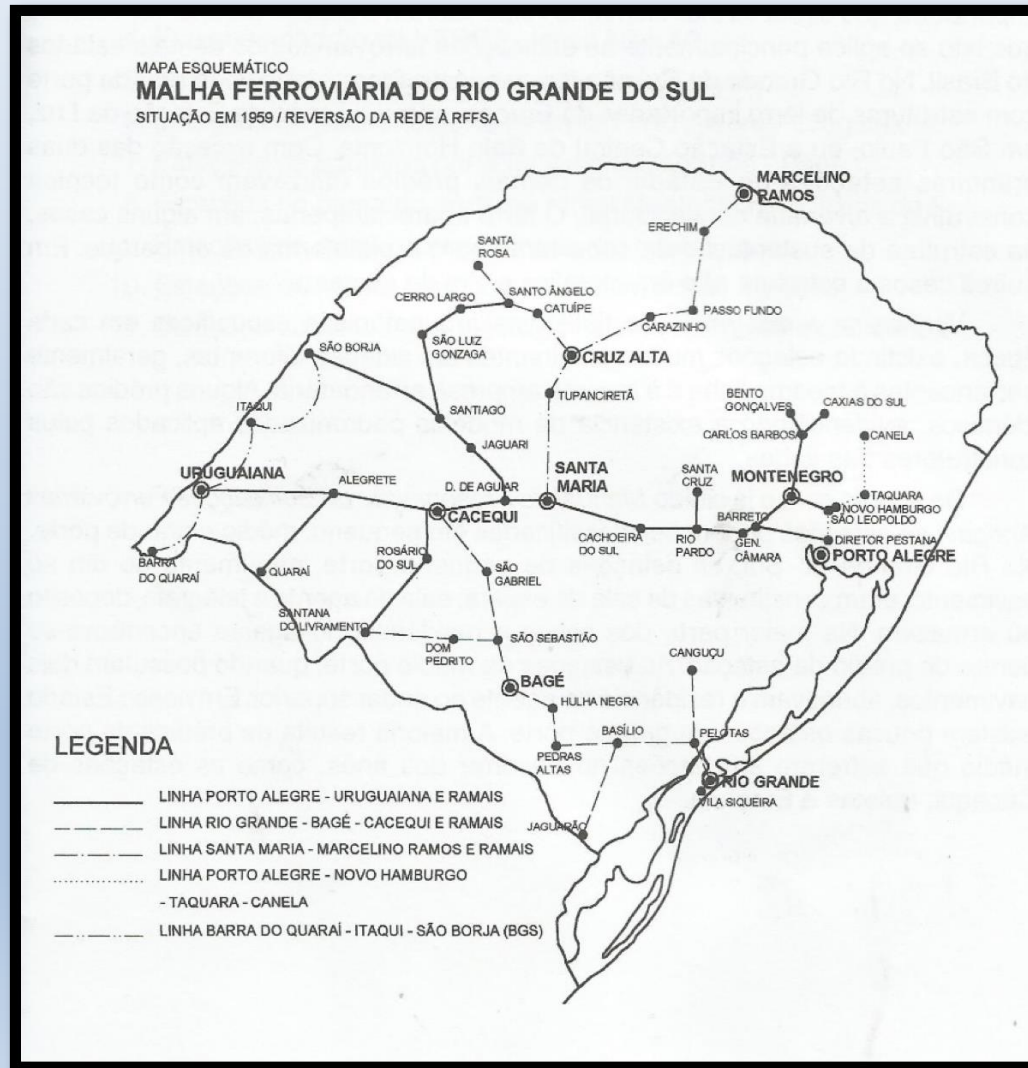


# AirCity:arte#ocupaSM 2014

Como decorrência das propostas *aircity:arte#ocupa* 2012 e 2013, na Vila Belga, surge a pesquisa de mestrado em poéticas visuais **Rede\_em\_Redde**, de **Tatiana Palma Guerche**.

**O projeto propõe a criação de redes sociais que envolve redes regionais quase extintas no Rio Grande do Sul, para criar narrativas digitais através da colaboração de várias comunidades envolvidas com a ferrovia.**

# AirCity:arte#ocupaSM 2014



**Como a construção de narrativas digitais no ciberespaço, a partir de uma poética artística, pode promover o resgate e registro de histórias sobre a transformação da cidade?**

**Como restituir a rede de comunicação que existia com a rede ferroviária a partir da ativação de uma rede online?**

# AirCity:arte#ocupaSM 2014

Santiago/RS/BR



# AirCity:arte#ocupaSM 2014



São Gabriel/RS/BR



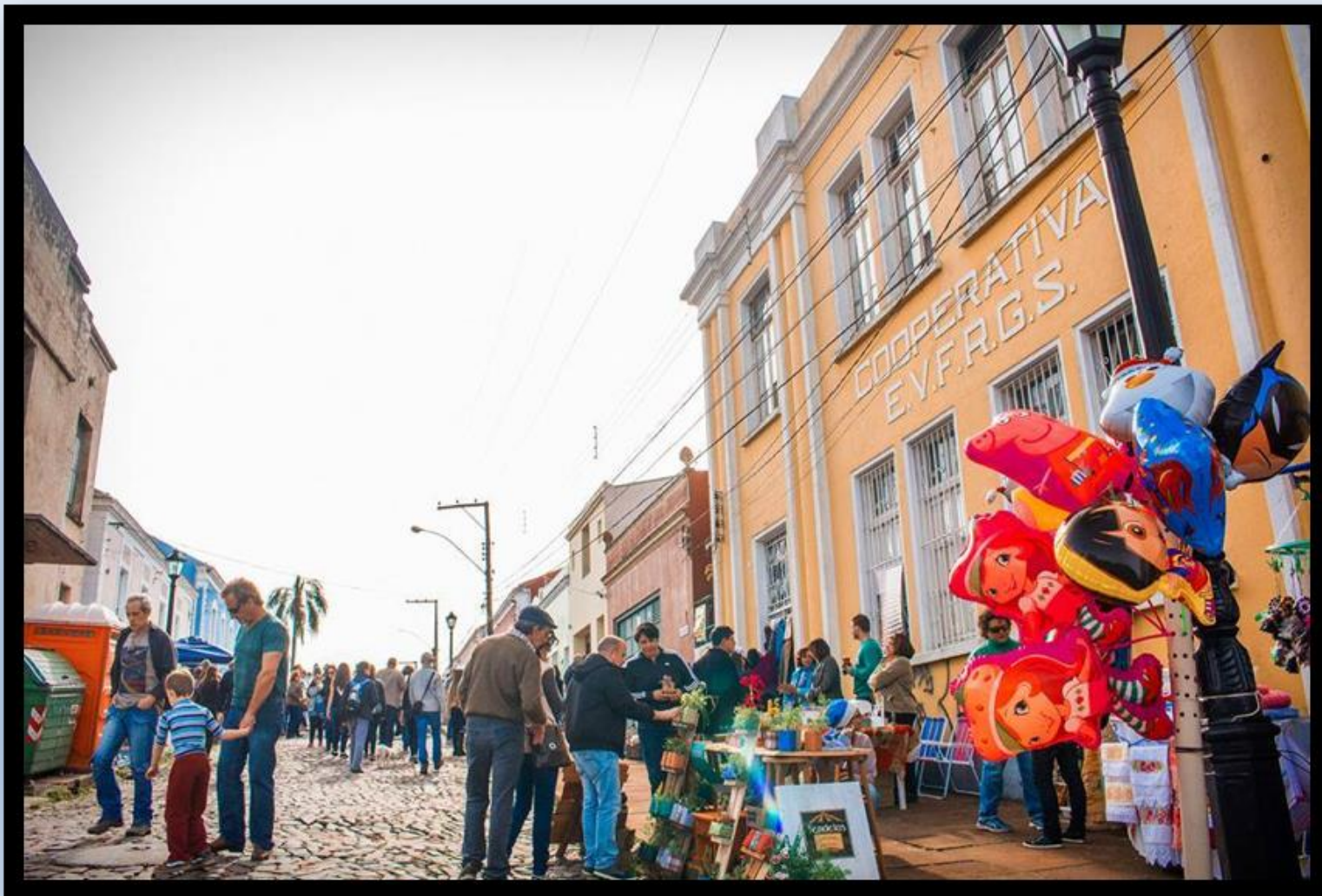
# AirCity:arte#ocupaSM 2014

Santa Maria/RS/BR



# AirCity:arte#ocupaSM 2014

15ª Edição do Brique da Vila Belga 20/10/2015



# AirCity:arte#ocupaSM 2014



## REDE EM REDE



### DETALHES

 ARTE E CULTURA

# NULL

# ARTE

# TECNOLOGIA

 EM 25/05/2015



### PARTICIPE DA DISCUSSÃO

COMENTÁRIOS



REDE\_EM\_REDE



Tatiana

Página inicial 5



Tatiana Guerche



Feed de Notícias



Messenger

ATALHOS



REDE EM REDE 16



Imóveis venda e alug... 20+



BRIC MOTOS SANTA... 20+



BRICK CAMOBI 20+



LabInter - Laboratóri... 5

Ver mais...

EXPLORAR



Salvos 1



Grupos



Eventos 4



Páginas



Moments

Ver mais...

CRIAR

Anúncio · Página · Grupo · Evento



REDE\_EM\_REDE

Grupo público

Entrou

Compartilhar

Notificações



Discussão

Membros

Fotos

Pesquisar neste grupo



Escrever publicação



Foto/vídeo



Enquete



Mais



Escreva algo...



Tatiana Guerche

Agora mesmo

Eu sou Tatiana Guerche, e minha pesquisa de mestrado com o título REDE\_EM\_REDE: Cartografias Artísticas na produção do coletivo discute como cartografias artísticas e a tecnologia podem contribuir para a produção do coletivo. O tema da minha pesquisa está centrado nas produções que estão conectadas com as antigas estações férreas, e dessa forma procura enfatizar como tais ações coletivas contribuem para

ADICIONAR MEMBROS

+ Insira o nome ou endereço de email...

MEMBROS

5 membros



SUGESTÕES DE MEMBROS

Ocultar



Julia Palma

Adicionar membro



Jean Oliver Linck

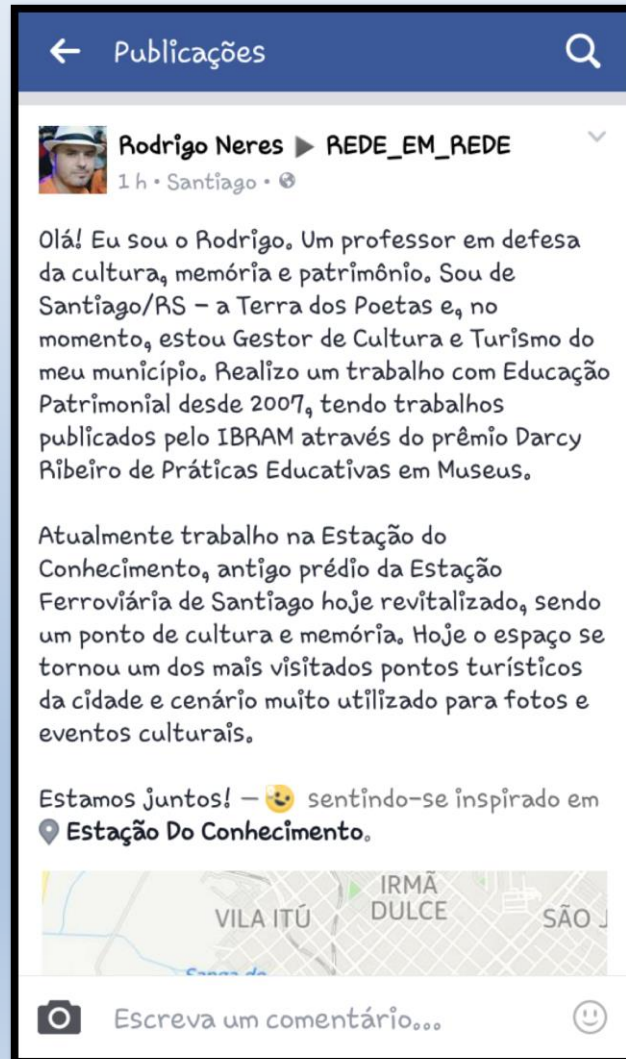
Adicionar membro



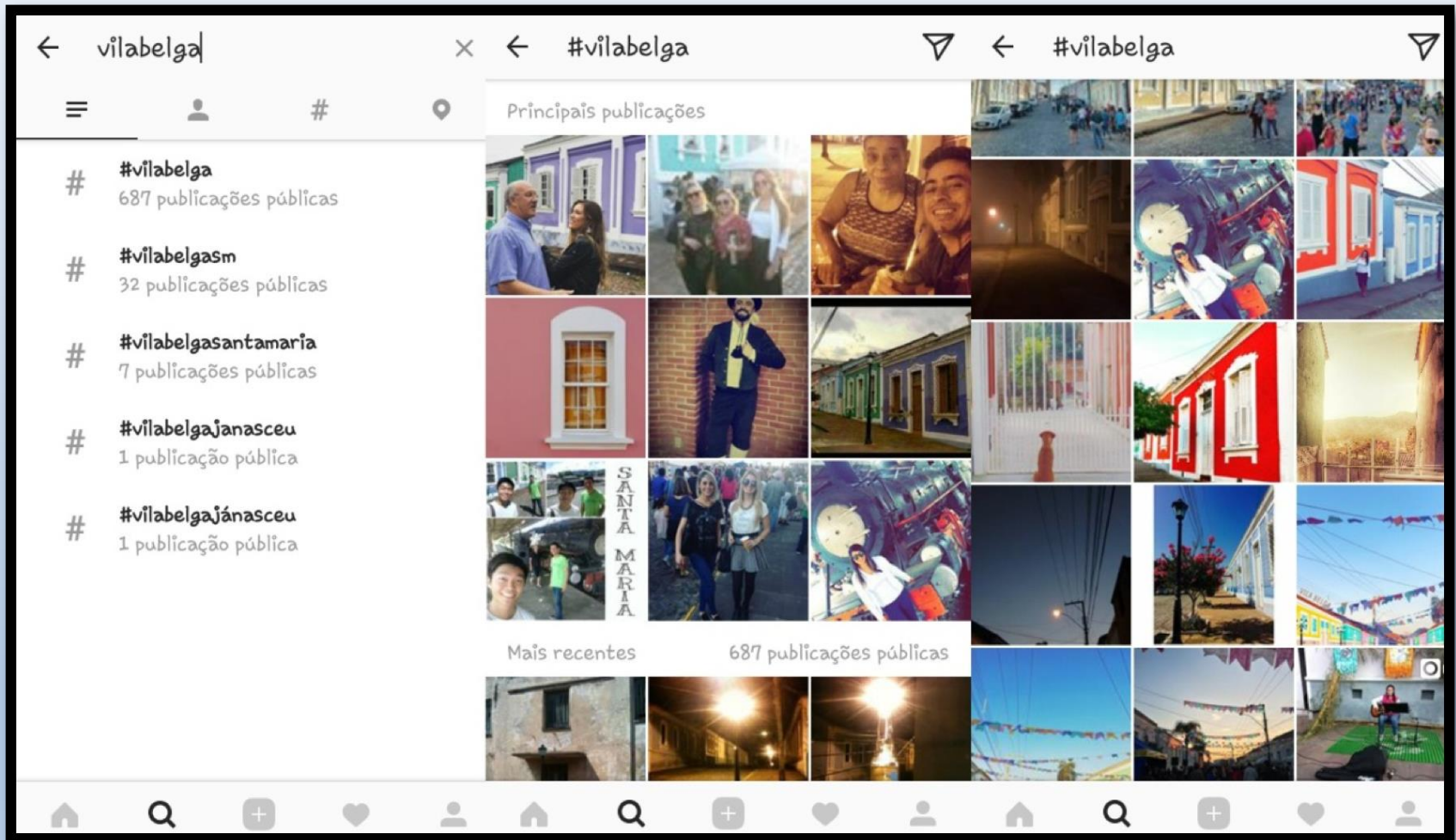
Yurik Amaral

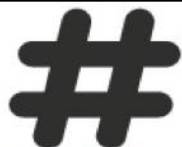
Adicionar membro

# AirCity:arte#ocupaSM 2014



# AirCity:arte#ocupaSM 2014





REDE\_EM\_REDE

[INÍCIO](#)

[GALERIAS](#)

[BLOG](#)

[MAPA COLABORATIVO REDE EM\\_REDE](#)

[SOBRE](#)

[CONTATO](#)

[Crie um s](#)

# REDE EM \_REDE

# 2015/2017



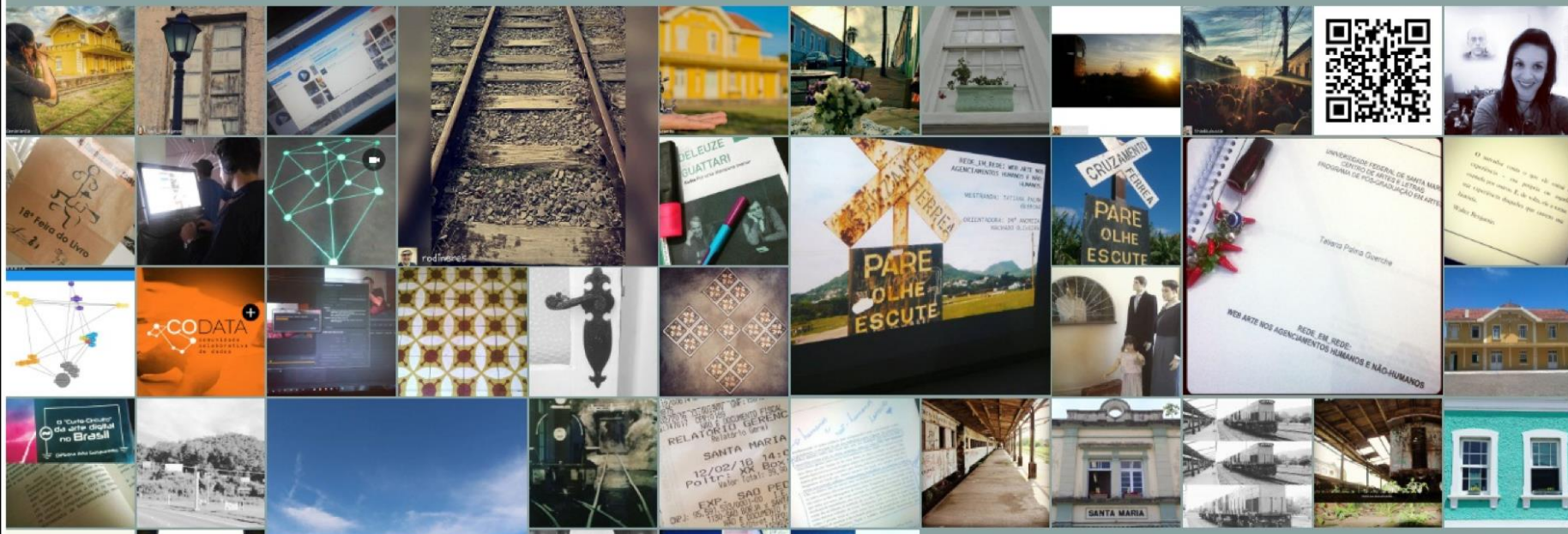
# AirCity:arte#ocupaSM 2014



REDE\_EM\_REDE

[INÍCIO](#) [GALERIAS](#) [BLOG](#) [MAPA COLABORATIVO REDE\\_EM\\_REDE](#) [SOBRE](#) [CONTATO](#)

X Crie um site no WIX

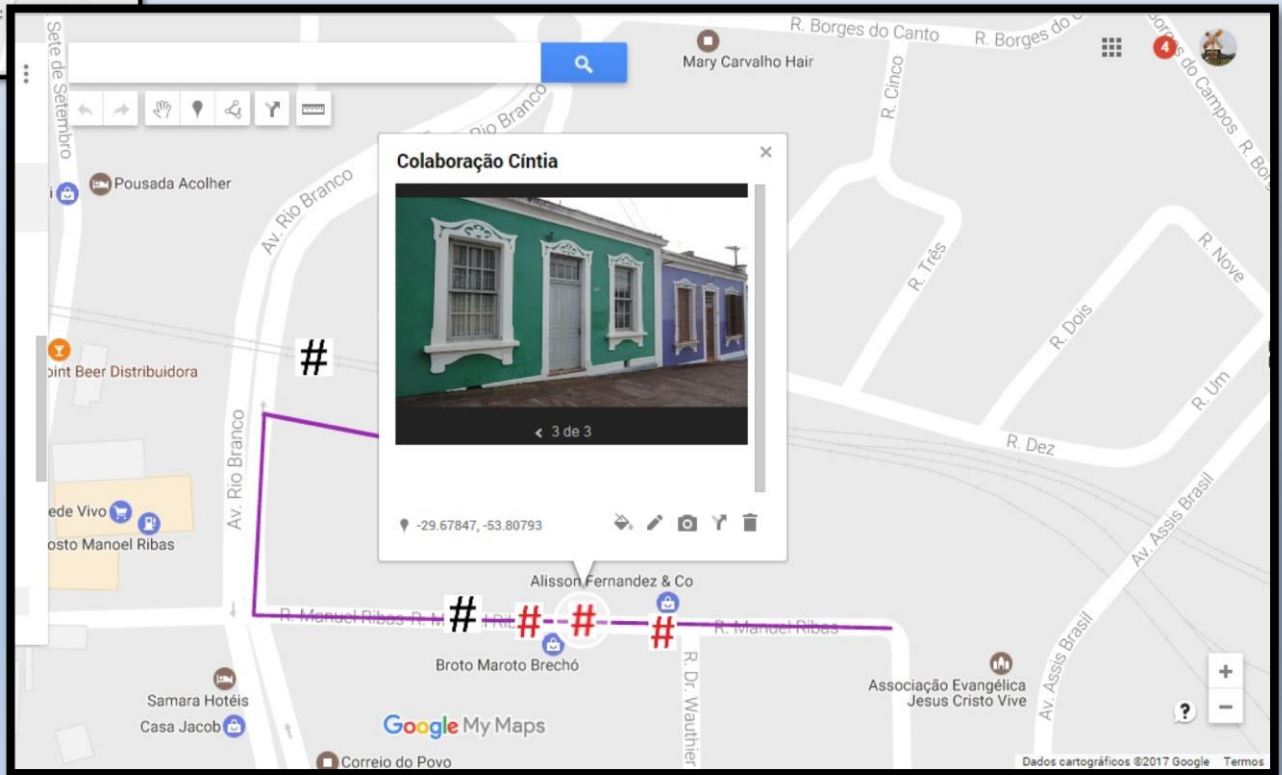
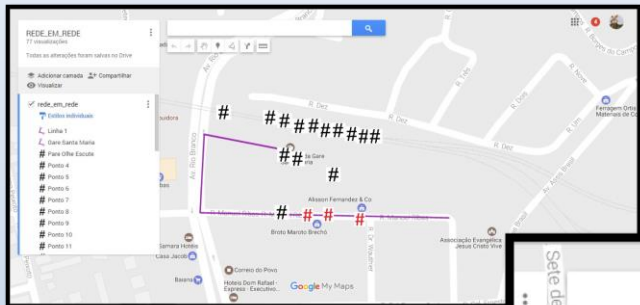




# AirCity:arte#ocupaSM 2014



# AirCity:arte#ocupaSM 2014



# AirCity:arte#ocupaSM 2014

Utilizamos a Teoria Ator-Rede (TAR) que é considerada uma **sociologia das combinações** (LATOUR, 2005), debruçada na **construção do social mediada pelas inovações tecnológicas**. Com a TAR podemos identificar as redes, os mediadores e os intermediários que operam em uma associação definida e temporária.

# AirCity:arte#ocupaSM 2014

Primeiramente, precisamos entender que a **rede** não é a Internet, a rede férrea e sim os fluxos, circulações, alianças e deslocamentos criados. São os **movimentos executados por humanos e não-humanos** que produzem ações e, ao mesmo tempo, interferem nesta rede.

Os **actantes** são os agentes envolvidos na rede: o trem, os colaboradores, as narrativas, os dispositivos móveis, os prédios, enfim, tudo que deixa rastro e permite ser descrito e acompanhado.

# AirCity:arte#ocupaSM 2013

Com as obras aircity:arte#ocupaSM 2012 e 2013 e Rede\_em\_Rede 2015/2017 constatamos que a desativação do trem ocasionou a própria desativação da vida social, política e econômica daquelas comunidades, restando apenas memórias vigorosas de potencialidades daqueles territórios urbanos a espera de atualizações.

# AirCity:arte#ocupaSM 2013

Uma fabricação transdisciplinar via agenciamentos de saberes e fazeres coletivos como produto e produtor de múltiplas subjetividades em que o ser atualiza-se nos virtuais da experiência, permitindo invenções de práticas de vida.

Nas propostas de intervenções aqui apresentadas houve a intenção de provocar a comunidade a desenvolver diferentes olhares, a partir da noção de um social associado, possibilitando o estabelecimento de novas conexões e reconexões.

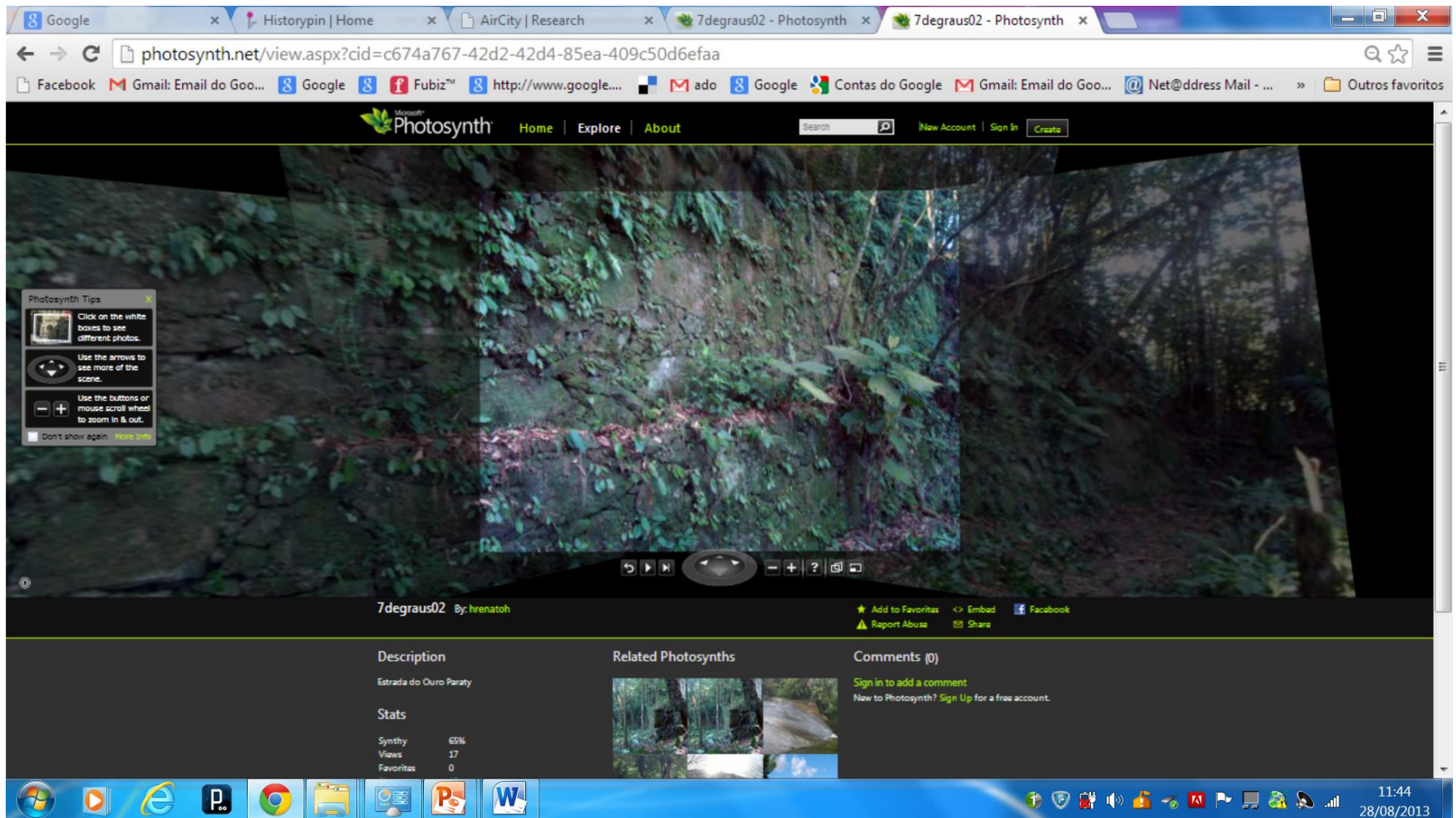
# AirCity:arte#ocupaSM 2013



[andreaoliveira.br@gmail.com](mailto:andreaoliveira.br@gmail.com)  
[hrenato@gmail.com](mailto:hrenato@gmail.com)

# Air City – Research

## Descaminhos da Estrada Real - Paraty



The screenshot shows a web browser window with the address bar displaying [photosynth.net/view.aspx?cid=c674a767-42d2-42d4-85ea-409c50d6efaa](http://photosynth.net/view.aspx?cid=c674a767-42d2-42d4-85ea-409c50d6efaa). The browser tabs include "Google", "Historypin | Home", "AirCity | Research", and two instances of "7degraus02 - Photosynth". The Photosynth interface features a central 3D scene of a dense forest with a path. A "Photosynth Tips" box on the left provides instructions: "Click on the white boxes to see different photos.", "Use the arrows to see more of the scene.", and "Use the buttons or mouse scroll wheel to zoom in & out." Below the scene, the title "7degraus02 By: hrenato" is displayed, along with options to "Add to Favorites", "Report Abuse", "Embed", "Share", and "Facebook". The page layout includes sections for "Description" (Estrada do Ouro Paraty), "Stats" (Synthy: 65%, Views: 17, Favorites: 0), "Related Photosynths", and "Comments (0)". The Windows taskbar at the bottom shows the system tray with the date "28/08/2013" and time "11:44".

<http://photosynth.net/view.aspx?cid=c674a767-42d2-42d4-85ea-409c50d6efaa>



# Air City – Research

## Descaminhos da Estrada Real - Paraty



# Air City – Research

## Descaminhos da Estrada Real - Paraty

---



# Air City – Research

## Descaminhos da Estrada Real - Paraty

---



# Air City – Research

## Descaminhos da Estrada Real - Paraty

---



# Air City – Research

## Descaminhos da Estrada Real - Paraty



## Conclusões

**Os cientistas ocupam-se, cada vez mais, dos “acontecimentos” singulares que se efetuam em corpos, em estados de corpos, agenciamentos totalmente heterogêneos entre eles, daí a necessidade de um apelo à interdisciplinaridade.**

**As dimensões criativas encontram-se não mais nas representações simbólicas, mas nas relações e narrativas. Nessa outra lógica, capaz de apreender a dimensão criativa do encontro com a produção, é o movimento, a intensidade dos processos que levam em conta suas operações estão ligadas a:**

- **uma multiplicidade caracterizada pela inseparabilidade sistêmicas;**
- **um conceito de espaço/tempo que responde à lógica das intensidades; e o conceito de duração criado por Bergson/Deleuze/Guattari;**
- **a produção de sentido no encontro com formações representativas e não-representativas;**
- **uma relação complexa que envolvem estruturas arborizantes e rizomáticos.**

## Conclusões

**O autor entende uma comunicação não consensual, e que inclui as diferenças e os ruídos. Nesta abordagem é possível pensar numa condição de criação que se refaz, se conecta e se ramifica nas redes.**

**Com a mídia digital existe a possibilidade de uma nova prática como um meio lógico para a concretização de um objetivo ético-estético, que seria: criar na mesma escala em que podemos destruir.**

**A noção de ética trata da construção de mundos, de escolhas que envolvem, ao mesmo tempo, dimensões sociais, tecnológicas, científicas, culturais, entre outras. Essas escolhas são da ordem dos métodos e do que é projetual, portanto, do design que processa através dos processos.**

**As mídias locativas acabam por provocar profundas mudanças na percepção do nosso entorno da realidade, expandindo-a as possibilidades temporais, espaciais, de práticas sociais e culturais.**

# Conclusões

**O ciberidismo tornou-se parte do cotidiano na contemporaneidade, expandindo o leque de possibilidades em que as memórias podem ser registradas, narradas, disseminadas e complementadas de forma participativa e coletiva.**

**A convergência dos meios comunicacionais para a forma digital e a pervasividade computacional permitem a criação de camadas informacionais sobre ambientes físicos, possibilitando novas articulações culturais entre pessoas, lugares, eventos e objetos.**